



鸿港电子

Shenzhen Honk

中国 深圳

Shenzhen China



**CATÁLOGO
DE LA EMPRESA**



鸿港电子

Shenzhen Honk

中国 深圳

Shenzhen China

CONTENIDO

01 SOBRE NOSOTROS

02 PRODUCTOS

03 CERTIFICADOS

0

1

**SOBRE
NOSOTROS**

OUR TEAM



Shenzhen Honk Electronic Co.,Ltd, fundada en 2000, es un fabricante profesional dedicado a la investigación, el desarrollo, la producción y la venta de aspiradoras portátiles, ventiladores usb y pequeños electrodomésticos de uso diario.

La empresa ha superado la certificación de auditoría de fábrica ISO9001 y SEDEX. Hay unos 50 empleados de I+D y de gestión y unos 120 empleados de producción. La fábrica tiene una superficie de 4000 metros cuadrados. Cuenta con producción de moldes, producción de moldeo por inyección, motores sin escobillas y taller de montaje de productos acabados en serie. Puede proporcionar diseños originales de apariencia y estructura y servicio OEM/ODM para satisfacer los diferentes requisitos de los clientes.

Desde su creación, la empresa siempre se ha adherido a la filosofía empresarial de "esforzarse por mejorar y buscar la excelencia", y siempre se ha adherido al principio de "orientación al mercado, calidad como núcleo e innovación para el desarrollo". Ha colaborado con éxito con muchas empresas de marcas conocidas de Japón, Alemania, Corea del Sur y otras zonas para investigar y desarrollar juntos nuevos productos y establecer una relación de cooperación amistosa a largo plazo.

Nuestros productos son ampliamente utilizados en diferentes campos como la oficina, el hogar, el exterior y la mayoría de los productos han obtenido las patentes nacionales y los certificados CE, FCC, ROHS, EMC, PSE. Invitamos a los clientes de todo el mundo a venir a nuestra fábrica para visitarla y cooperar con ella.

02

PRODUCTOS

PRODUCTOS



- Nombre: Aspiradora de mano
- N° de artículo: HK6042
- Dimensiones: $\Phi 67 \times 430 \text{mm}$
- Material: ABS
- Entrada: DC5V
- Potencia: unos 110W
- RPM: primera 61000-63000r, segunda 73000-75000 r
- Salida: 7,4V
- Corriente de carga: $\leq 2\text{A}$
- Taza para el polvo: unos 300 ml
- Tiempo de carga: unas 4 horas
- Tiempo de uso: 1ª marcha 25min, 2ª marcha 15min
- Succión: 1ª 8kpa, 2ª 13kpa
- Batería: 2500mAh *3
- N.W.: unos 420g

PRODUCTOS



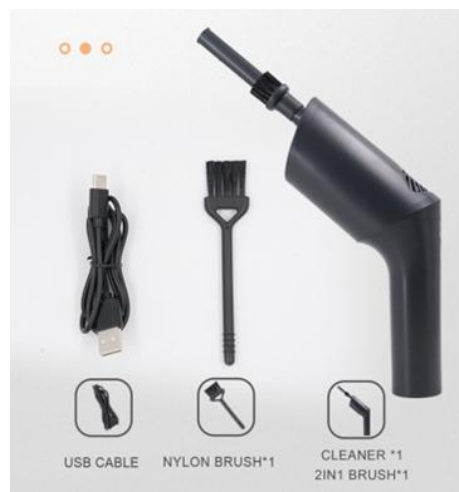
- Nombre: aspiradora doméstica
- N° de artículo: HK6042A
- Dimensiones: $\Phi 67 * 430 \text{mm}$
- Material: ABS
- Entrada: DC5V
- Potencia: unos 110W
- RPM: primera 61000-63000r, segunda 73000-75000 r
- Salida: 7,4V
- Corriente de carga: $\leq 2\text{A}$
- Taza para el polvo: unos 300 ml
- Tiempo de carga: unas 4 horas
- Tiempo de uso: 1ª marcha 25min, 2ª marcha 15min
- Succión: 1ª 8kpa, 2ª 13kpa
- Batería: 2500mAh *3
- N.W.: unos 420g

PRODUCTOS



- Nombre: mini aspiradora
- N° de artículo: HK6046
- Tamaño: $\phi 77*72*314$ mm
- Material: ABS
- Motor: BLDC
- Entrada: DC5V
- Potencia: alrededor de 120W
- Salida: 7,4V
- Corriente de carga: $\leq 2A$
- Tiempo de carga: unas 4 horas
- Tiempo de uso: 1ª marcha 25min, 2ª marcha 15min
- Potencia de aspiración: 1ª marcha 10kpa; 2ª marcha 15kpa
- Batería: 2500mAh *3 series
- N.W.: unos 475g

PRODUCTOS



- Nombre: air duster
- N° de artículo:HK6048
- Tamaño: 198*124*60mm
- Material:ABS
- RPM: 35000-39000rpm
- Entrada: DC5V
- Potencia: unos 50W
- Salida: 7.4V
- Corriente de carga: $\leq 2A$
- Tiempo de carga: unas 3 horas
- Tiempo de uso: unos 20 minutos
- Velocidad del viento: unos 15 m/s
- Batería: serie 2500mAh*2
- N.W.: unos 325g

PRODUCTOS



- Nombre: air duster
- N° de artículo: HK6049
- Tamaño: 69*121*173mm
- Material: ABS
- Motor: BLDC
- Entrada: DC5V
- Potencia: unos 50W
- RPM: 21000-31000R
- Salida: 7.4V
- Corriente de carga: $\leq 2A$
- Tiempo de carga: unas 4 horas
- Tiempo de uso: 1ª marcha unos 76min, 2ª marcha unos 43min
- Velocidad del viento: 1ª marcha 15m/s 2ª marcha 20m/s
- Batería: 2500mAh *3 series
- N.W.: unos 380g

PRODUCTOS



- Nombre: Aspirador USB de succión y soplado
- N° de artículo: HK6033
- Tamaño: $\Phi 67 \times 215 \text{mm}$
- Material: ABS
- Entrada: DC5V
- Potencia: unos 85W
- Taza para el polvo: unos 90 ml
- RPM: 27000-32000r
- Salida: 7,4V
- Corriente de carga: $\leq 2\text{A}$
- Tiempo de carga: unas 4 horas
- Tiempo de uso: unos 15 minutos
- Potencia de succión: alrededor de 4,3kpa
- Batería: 2500mAh*2series
- N.W.: unos 465g

PRODUCTOS



- Nombre: aspirador de soplado y aspiración
- N° de artículo: HK6044
- Tamaño: $\varnothing 60.8\text{mm} \times 234\text{mm}$
- Material: ABS
- RPM: 35000-39000r
- Entrada: DC5V
- Potencia: unos 75W
- Salida: 7.4V
- Corriente de carga: $\leq 2\text{A}$
- Taza para el polvo: unos 95 ml
- Tiempo de carga: unas 4 horas
- Tiempo de uso: unos 20 minutos
- Potencia de succión: alrededor de 4,3kpa
- Batería: 2000mAh * 3 series
- N.W.: unos 392g

PRODUCTOS



- Nombre: Aspirador de esterilización
- N° de artículo: HK6044A
- Tamaño: $\phi 60.8\text{mm} \times 234\text{mm}$
- Material: ABS
- RPM: 35000-39000r
- Entrada: DC5V
- Potencia: unos 75W
- Salida: 7.4V
- Corriente de carga: $\leq 2\text{A}$
- Taza para el polvo: unos 95 ml
- Tiempo de carga: unas 4 horas
- Tiempo de uso: unos 20 minutos
- Potencia de succión: alrededor de 4,3kpa
- Batería: 2000mAh * 3 series
- N.W.: unos 392g

PRODUCTOS



- Nombre: aspiradora de carga inalámbrica
- N° de artículo: HK6044B
- Tamaño: $\varnothing 60.8\text{mm} \times 234\text{mm}$
- Material: ABS
- RPM: 35000-39000r
- Entrada: DC5V
- Potencia: unos 75W
- Salida: 7.4V
- Corriente de carga: $\leq 2\text{A}$
- Taza para el polvo: unos 95 ml
- Tiempo de carga: unas 4 horas
- Tiempo de uso: unos 20 minutos
- Potencia de succión: alrededor de 4,3kpa
- Batería: 2000mAh * 3 series
- N.W.: unos 392g

PRODUCTOS



- Nombre: luz nocturna/luz de alarma aspiradora
- N° de artículo: HK6045
- Tamaño: $\phi 60.8\text{mm} \times 245\text{mm}$
- Material: ABS
- Entrada: DC5V
- Potencia: unos 65W
- RPM: 34000-38000rpm
- Salida: 7,4
- Corriente de carga: $\leq 2\text{A}$
- Taza para el polvo: unos 100 ml
- Tiempo de carga: unas 3 horas
- Tiempo de uso: unos 20 minutos
- Potencia de succión: alrededor de 4,3kpa
- Batería: 2500mAh *2 series
- N.W.: unos 322g

PRODUCTOS



- Nombre: Aspirador de soplado y aspiración USB
- N° de artículo: HK6027
- Tamaño: $\Phi 65 \times 185 \text{mm}$
- Material: ABS
- Entrada: DC5V
- Potencia: $\geq 35 \text{W}$
- RPM: 29000-33000r
- Salida: 7.4V
- Corriente de carga: $\leq 2 \text{A}$
- Taza para el polvo: unos 100 ml
- Tiempo de carga: unas 4 horas
- Tiempo de uso: unos 27 minutos
- Potencia de succión: alrededor de 3,1kpa
- Batería: Serie 2000mAh*2
- N.W.: unos 356g

PRODUCTOS



- Nombre: Aspiradora de carga inalámbrica
- N° de artículo: HK6027A
- Tamaño: $\Phi 65 \times 185 \text{mm}$
- Material: ABS
- Entrada: DC5V
- Potencia: $\geq 35 \text{W}$
- RPM: 29000-33000r
- Salida: 7.4V
- Corriente de carga: $\leq 2 \text{A}$
- Taza para el polvo: unos 100 ml
- Tiempo de carga: unas 4 horas
- Tiempo de uso: unos 27 minutos
- Potencia de succión: alrededor de 3,1kpa
- Batería: Serie 2000mAh*2
- N.W.: unos 356g

PRODUCTOS



- Nombre: mini aspiradora
- N° de artículo: HK6043
- Tamaño: 270*61*145mm
- Material: ABS
- Entrada: DC5V
- Potencia: Alrededor de 67W
- RPM: 34000-37000r
- Salida: 7.4V
- Corriente de carga: $\leq 2A$
- Taza para el polvo: unos 53 ml
- Tiempo de carga: unas 4 horas
- Tiempo de uso: unos 16 minutos
- Potencia de succión: alrededor de 4,3kpa
- Batería: serie 2500mAh*2
- N.W.: unos 294g

PRODUCTOS



- Nombre: Aspiradora USB
- N° de artículo: HK6030
- Tamaño: $\phi 66 \times 2855 \text{mm}$
- Material: ABS
- Entrada: DC5V
- Potencia: unos 35W
- RPM: 29000-33000r
- Salida: 7.4V
- Corriente de carga: $\leq 2\text{A}$
- Taza para el polvo: unos 100 ml
- Tiempo de carga: unas 4 horas
- Tiempo de uso: unos 20 minutos
- Potencia de succión: unos 2,5kpa
- Batería: 2000mAh*2series
- N.W.: unos 392g



store bag

VACUUM CLEANER BODY

BRUSH

SUCTION NOZZLE

USB TYPE-C

PRODUCTOS



STORE BAG

CLEANER BODY

BLOW NOZZLE

BRUSH

SUCTION NOZZLE

USB TYPE-C

- Nombre: Aspirador USB
- N° de artículo: HK6032
- Tamaño: $\phi 66 \times 206 \text{mm}$
- Material: ABS
- Entrada: DC5V
- Potencia: unos 35W
- RPM: 29000-33000r
- Salida: 7.4V
- Corriente de carga: $I \leq 2 \text{A}$
- Taza para el polvo: unos 100 ml
- Tiempo de carga: unas 4 horas
- Tiempo de uso: unos 20 minutos
- Potencia de aspiración: unos 2,5kpa
- Batería: Serie 2000mAh*2
- N.W.: unos 392g

PRODUCTOS



store bag



VACUUM CLEANER BODY



BRUSH



SUCTION NOZZLE



USB TYPE-C

- Nombre: Aspirador USB
- N° de artículo: HK6036
- Tamaño: $\Phi 62.5 \times 220 \text{mm}$
- Material: ABS
- Entrada: DC5V
- Potencia: unos 50W
- RPM: 24000-28000r
- Salida: 7,4V
- Corriente de carga: $\leq 2\text{A}$
- Taza para el polvo: unos 60 ml
- Tiempo de carga: unas 4 horas
- Tiempo de uso: unos 30 minutos
- Potencia de succión: alrededor de 2,8kpa
- Batería: serie 2500mAh*2
- N.W.: unos 345g

PRODUCTOS



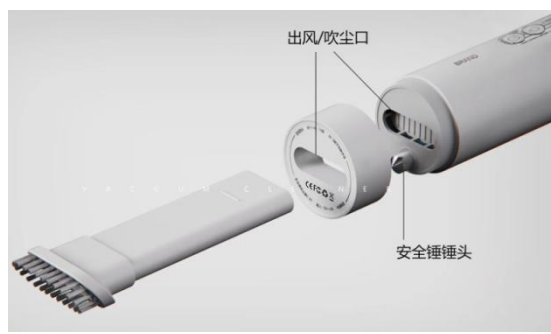
- Nombre: Aspirador USB
- N° de artículo: HK6019D
- Tamaño: 139*137*60mm
- Material: ABS
- Entrada: DC5V
- Potencia: unos 18W
- RPM: 18000-22000r
- Salida: 7.4V
- Corriente de carga: $\leq 1000\text{mA}$
- Taza para el polvo: unos 60 ml
- Tiempo de carga: unas 4 horas
- Tiempo de uso: unos 25 minutos
- Potencia de succión: alrededor de 1,3kpa
- Batería: 2000mAh
- N.W.: unos 238g

PRODUCTOS



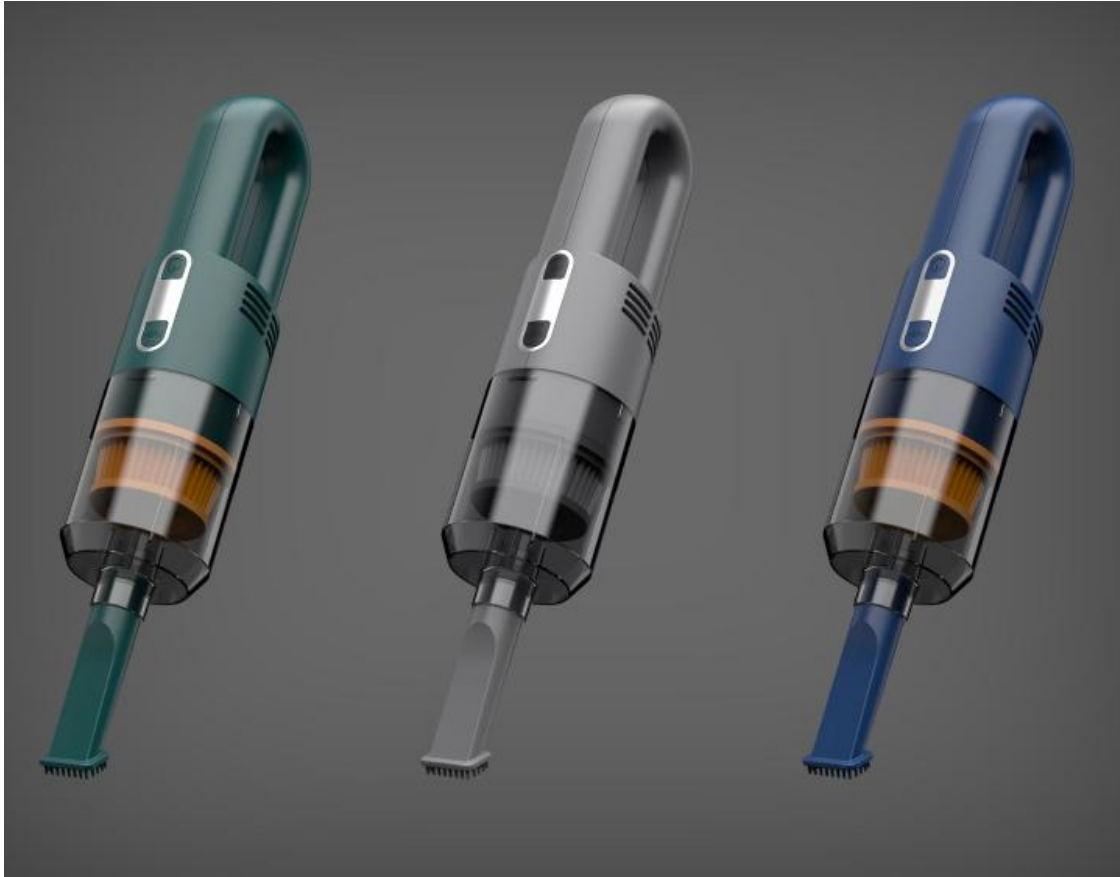
- Nombre: Aspirador de sobremesa
- N° de artículo: HK6035
- Tamaño: : 74x77x77mm
- Material: ABS
- Entrada: DC5V 1.2A
- Potencia: unos 5W
- Salida: 7.4V
- Corriente de carga: $\leq 1A$
- Tiempo de carga: unos 90 minutos
- Tiempo de uso: unos 30 minutos
- Potencia de succión: alrededor de 0,6kpa
- RPM: 13000-17000r
- Batería: 700mAh
- N.W.: unos 100g

PRODUCTOS



- Nombre: Aspiradora de mano
- N° de artículo: HK6050
- Tamaño: $\phi 295 \times 60 \text{mm}$
- Material: ABS
- Entrada: DC5V
- Potencia: unos 80W
- Salida: 7.4V
- Corriente de carga: $\leq 2\text{A}$
- Taza para el polvo: unos 100 ml
- Tiempo de carga: unas 4 horas
- Tiempo de uso: unos 15 minutos
- Potencia de succión: unos 6kpa
- RPM: 33000-35000rpm
- Batería: 2000mAh*3
- N.W.: unos 380g

PRODUCTOS



- Nombre: Aspiradora de mano
- Número de artículo: HK6051
- Tamaño: $\varnothing 83 \times 324 \text{MM}$
- Material: ABS
- Entrada: DC5V
- Potencia: alrededor de 72W
- Salida: 7.4V
- Corriente de carga: $\leq 2\text{A}$
- Taza de polvo: alrededor de 200ml
- Tiempo de carga: unas 4 horas
- Tiempo de uso: unos 15 minutos
- Potencia de succión : alrededor de 5.8kpa
- RPM: 33000-35000rpm
- Batería: 2500mAh*2
- N.W.: unos 575g

PRODUCTOS



- Nombre: Plumero
- N° de artículo: hk6041
- Tamaño: $\varnothing 42 * 160 \text{mm}$
- Material: ABS
- Motor: motor de cepillo
- Entrada: DC5V
- Potencia: alrededor de 1W
- Corriente de carga: $\leq 2 \text{A}$
- RPM: 5000-5200R
- Tiempo de carga: unas 4h
- Tiempo de uso: unas 14h
- Batería: 2000mAh
- N.W.: alrededor de 260g

PRODUCTOS



Nombre del producto:
Mini altavoz USB
Número de
producto:HK5013
Tamaño del
producto:280*58*63.5mm
Potencia:5W*2
Entrada:DC 5V
Línea USB: alrededor de
1100mm
Peso neto: alrededor de
630g



Nombre del producto:
Mini altavoz bluetooth
Número de producto: HK5011
Tamaño del producto:
80x80x86mm
Potencia:5W
Entrada:DC 5V
Material:ABS
Batería:2500mAh
Línea USB: alrededor de
1140mm
Tiempo de carga: unas 4.5h
Tiempo de trabajo: alrededor
de 14h
Distancia inalámbrica: 10m



Nombre del producto:
Mini altavoz USB
Número de producto: HK5010
Tamaño del producto:
126x60x43mm
Potencia:3W
Entrada:DC 5V
Peso neto:215g
Material:ABS
Línea USB: 1140mm

PRODUCTOS



Mini altavoz USB
N.º de producto: HK5008
Tamaño del producto:
183x37x47mm
Potencia:6W
Entrada:DC 5V
Material:ABS
Línea USB:
alrededor de 1140mm



Mini altavoz USB
Número de producto: HK5007
Tamaño del producto:
90x30.6x49.6mm
Potencia:3W
Entrada:DC 5V
Material:ABS
Línea USB:
aproximadamente 1140mm



Mini altavoz USB
Número de producto: HK5002
Tamaño del producto:
32x42.6mm
Potencia: 0.5W*2
Entrada: DC 5V
Material: ABS
Línea USB:
aproximadamente 1140mm

PRODUCTOS



Nombre del producto:
Mini ventilador de sobremesa
Número de producto: HK1201
Tamaño del producto:
L180*A210*H330mm
Entrada: DC 12V 1A
Peso neto: 800g
Material: ABS

Nombre del producto:
Mini ventilador de sobremesa
Número de producto: HK2030
Tamaño del producto:
L130*W150*H205mm
Capacidad de las pilas: 4 x AAA
Entrada: DC 5V 1A
Peso neto: 387g
Material: ABS

Nombre del producto:
Mini ventilador de sobremesa
Número de producto: HK2073A
Tamaño del producto:
L143*W50*H143mm
Entrada: DC 5V 1A
Peso neto: 195g
Material: ABS

PRODUCTOS



Nombre del producto:
Mini ventilador de sobremesa
Número de producto: HK2040C
Tamaño del producto:
L180*W135*H210mm
Entrada: DC 5V 1A
Peso neto: 323g
Material: ABS\PP

Nombre del producto:
Mini ventilador de sobremesa
Número de producto: HK2040
Tamaño del producto:
L180*W135*H210mm
Entrada: DC 5V 1A
Peso neto: 323g
Material: ABS\PP

Nombre del producto:
Mini ventilador de sobremesa
Número de producto: HK2029M
Tamaño del producto:
L192*W95*H190mm
Entrada: DC 5V 1A
Peso neto: 314g
Material: Metal\PP

PRODUCTOS



Nombre del producto:
Mini ventilador de sobremesa
Número de producto: HK2078
Tamaño del producto:
L157*W68*H160mm
Entrada: USB 5V
Peso neto: 166g
Material: ABS



Nombre del producto:
Mini ventilador de mano
Número de producto: HK2075
Tamaño del producto:
L92*W45*H196mm
Capacidad de la batería: 2000mAh
Entrada: DC 5V 1A
Peso neto: 177g
Material: ABS



Nombre del producto:
Mini ventilador de mano
Número de producto: HK2077
Tamaño del producto:
L105*W82*H230mm
Capacidad de la batería: 2000mAh
Entrada: DC 5V 1A
Peso neto: 205g
Material: ABS

PRODUCTOS



Nombre del producto:
Mini ventilador de mano
Número de producto: HK2074
Tamaño del producto:
L105*W35*H215mm
Capacidad de las pilas: 3 x AA
Peso neto: 132g
Material: ABS



Nombre del producto:
Abanico para bebés
Número de producto: HK2076
Tamaño del producto:
L118*W56*H453mm
Capacidad de la batería: 2000mAh
Entrada: DC 5V 1A
Peso neto: 339g
Material: ABS

03

CERTIFICADOS

CERTIFICATE SHOWING

SEDEX FACTORY,ISO9001:2015,ROHS,CE,FCC,DESIGN PATENT CERTIFICATES





鸿港电子

Shenzhen Honk

中国 深圳

Shenzhen China



THANKS



Add: 3F,Blck 8,Jinfo Industrial Area, He Zhou,BaoAn District,Shenzhen,CN 518102

Mobile: +86 13926559787 **Wechat:** honk06

Email: sales06@honktech.com

Web: www.honktech.com