

**南京全宁电器有限公司**  
Nanjing QuanNing Electric Co.,Ltd

江苏省南京市江宁区东山科创园润麒路 68 号

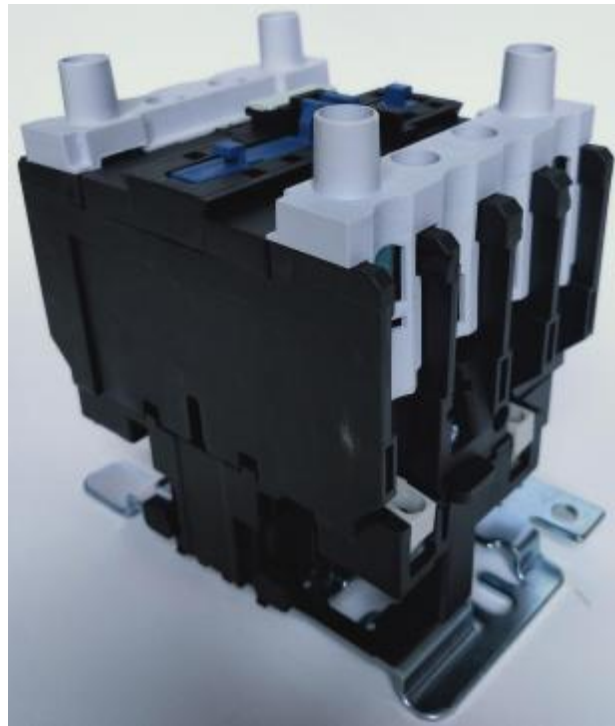
TEL: (025) 52628081

FAX: (025) 52628051

E-MAIL: njquanning@outlook.com

CUSTOMER		MODEL NO	QNC1 (CJX2)-4008
----------	--	----------	------------------

产品外形图



ORDER DESIGNATION (订货标记)

QN C 1 (CJX2) — 40 08

主触头数量: 2 常开+2常闭  
Main contact: 2NO+2NC

额定工作电流Rated working current (AC-3, 380V)

行业通用型号Industry general model

设计序号DesIgn Serial Number

接触器 Contactor

企业代号Corporation code

# 南京全宁电器有限公司

## Nanjing QuanNing Electric Co.,Ltd

江苏省南京市江宁区东山科创园润麒路 68 号

TEL: (025) 52628081

FAX: (025) 52628051

E-MAIL: njquanning@outlook.com

1、产品应用范围：主要用于交流 50Hz (或 60Hz)，额定绝缘电压至 690V，额定工作电压至 660V，在 AC-1 使用类别下额定工作电压为 380V 时，额定工作电流为 40A 的电路中，主要用于低感、微感或电阻炉负载，作电路切换之用。It is mainly used in the circuit with AC 50Hz (or 60Hz), rated insulation voltage up to 690V and rated working current of 40A when the rated working voltage is 380V, 660V under the use category of AC-3. It is used for low induction, micro induction or resistance furnace load, for circuit switching

2、产品设计符合标准Standards: IEC60947-4, GB14048.4。

3、产品通过的认证Certification: CE、CQC 认证。

CUSTOMER		MODEL NO	QNC1 (CJX2)-4008
ELECTRICAL SPECIFIC ATION			
PRIMARY			
环境温度 Ambient Temperature	-25℃~+60℃		
海拔高度 Height above sea level	≤3000m		
触点形式 Contact Form	2P+2R		
额定工作电压 Rated working voltage	380V /660V		
额定工作电流 Rated operating current Ie A	40A (380V AC-1)		
约定发热电流 Conventional thermat current Ith A	40A		
操作频率 h <sup>-1</sup> Use frequencu h <sup>-1</sup>	600 (AC-1)		
介质耐压 Initial Dielectric Strength	线圈-触点Coil - contact	工频 2500V/1min无击穿或闪络现象，且泄露电流小于50mA  2500V/1Min No breakdown or flashover, And leakage current ≤ 50mA	
	开路触点间Open the way between the contacts		
	触头-地Contact - land		
	线圈-地Coil - to ground		
电气寿命 (AC 1) Electrical Life (AC-1)	10×10 <sup>4</sup> 次		
温升 Elevatory temperature	线圈 (额定控制电压下) Coil (Rated control voltage)	≤40.5K	
	接线端子 (额定工作电流下) Conventional thermat current	≤38K	

线圈参数 (在 20℃下) COLLDATE (AT 20℃)

额定电压 Us (V) RATED VOLTAGE Us (V)	吸合电压 (V) PULL VOLTAGE	释放电压 (V) RELEASE VOLTAGE	吸合功率 (VA) PULL POWER (VA)	保持功率 (VA) CONTAIN POWER (VA)
24、48、110、220、380	70%~110%	20%~60%	230	32

特殊电压可根据客户要求定做Specifications can be made according to customer's order.

南京全宁电器有限公司  
Nanjing QuanNing Electric Co.,Ltd

江苏省南京市江宁区东山科创园润麒路 68 号

TEL: (025) 52628081

FAX: (025) 52628051

E-MAIL: njquanning@outlook.com

CUSTOMER			MODEL NO	QNC1 (CJX2) -4008
OVERALL AND MOUNTING DIMENSIONS (外型尺寸与安装尺寸)				
接线图				