



企业使命

打造低碳新型建材
构建绿色美好家园



企业愿景

成为行业科技服务平台
做客户值得信赖的企业



企业价值观

以精立业 以质取胜
爱岗敬业 团结进取



✿ 佑琳生集团简介	01
✿ 学术交流	03
✿ 学术交流/参与国标制订	04
✿ 发明专利/实用新型专利	05
✿ 国际发明专利/国际商标	06
✿ 荣誉证书	07
✿ 研发团队	08
✿ 企业架构	09
✿ 科技成果	10
✿ RPC新型隧道电缆沟盖板	11
✿ RPC新型隧道电缆沟盖板技术性能	12
✿ RPC新型隧道电缆沟盖板性能优势	13
✿ RPC超高强度预制构件产品系列	15
✿ UHPC超高强度混凝土	16
✿ UHPC超高强度混凝土产品系列	17
✿ 混凝土路面/钢桥快速加固修复材料	20
✿ 超高性能灌浆料/注浆料	21
✿ 低碳环保文创雕塑材料	22
✿ 超高性能混凝土护坡	24
✿ 城市建筑墙体绿化/屋顶绿化	25
✿ 部分工程案例	26

佑琳生集团 Youlinsheng group

佑琳生集团是由德国佑琳生有限责任公司授权运营的企业，致力于高性能防火涂料、防腐（防锈）涂料、内外墙涂料、仿大理石漆、超高强度RPC盖板、UHPC装配式预制构件等产品的研发、设计、生产、销售、施工和全方位技术服务。企业获得“国家级高新技术企业”、“国家级科技型中小企业”认定。

佑琳生集团拥有江西龙正科技发展有限公司、江西佑琳生建设工程有限公司、北京佑琳生科技有限公司和楚雄佑琳生科技有限公司等四家全资子公司，并在上海、广州、深圳、海南、成都、兰州和西宁设有办事处。通过了ISO9001-2015的质量体系认证及环境体系认证，具有国家住房和城乡建设部批准的建筑装修装饰工程专业承包资质、防水防腐保温工程专业承包资质、消防设施工程专业承包资质、建筑幕墙工程专业承包资质、市政公用工程施工总承包资质、钢结构工程专业承包资质等资质，获得国家技术监督局质量认可。

2018年成立院士工作站，主要针对研发新型绿色低碳材料突破行业关键性技术，采取产、学、研结合的方式，引进和研发国内外先进的新材料前沿技术，加快促进企业研发成果的产业化，形成具有国际领先水平的新型产品。为进一步打造具有核心竞争力的自主创新品牌，形成巨大的经济效益和良好的社会效益，公司与中国建筑科学院、中国科技大学火灾科学国家重点实验室、昆明理工大学、江西理工大学、铁科院、中南大学、石家庄铁道大学、山西大同大学建立了长期合作关系，与中科院共建实验室。迄今为止，佑琳生集团获得了国家发明专利108项、实用新型专利35项，国际专利10项、国际商标25个。

“钢结构防火防辐射涂料的制备技术及应用研究”、“新型隧道专用防火涂料应用研究”、“活性粉末混凝土（RPC）盖板在建筑领域的综合应用技术”获得了云南省实用新技术协会专家组高度认可，一致认为成果达到国际先进水平，并建议在建筑工程领域进一步加强推广应用工作。

研发生产的“JX-108新型隧道专用防火涂料”、“JX-116道桥专用防水涂料”及“JX-117（DPS）界面渗透型防水防腐涂料”获得了赣州市科技进步奖及江西省公路学会科学技术奖。2014年，由我司申报的3项生态涂料进入了云南省绿色建筑技术与产品推广目录；2014年成为道桥防水涂料的国家参标单位；2015年，成为中国消防防火委员会委员参标单位；2018年，成为建筑木结构阻燃涂料参标单位；2020年，成为建筑隔热涂层节能评价方法参标单位，中国混凝土与水泥制品协会生态混凝土分会理事单位，军民两用技术与产品全国理事会常务理事单位，中国和平利用军工技术协会团体标准起草单位。

佑琳生集团一直坚持以科技领先、科技进步、以人为本、诚实信用为核心，以高起点、高标准、高要求为原则，致力打造成为行业绿色建筑新标杆。



董事長致辭

The chairman of the board

佑琳生集團自成立來得到社會各界的關心和支持，並得以迅速發展，我借公司全體員工表示由衷的謝意。

前行的路上並不總是陽光鋪滿，佑琳生能有今天的成績，離不開廣大客戶一如既往的支持和厚愛，離不開廣大客戶彌足珍貴的信任和鼓勵，在此謹致謝忱。

公司將一如既往，竭誠為社會提供服務。

佑琳生集团 Youlinsheng group



▲ 佑琳生集团总部



▲ 楚雄佑琳生科技有限公司



楚雄佑琳生科技有限公司



北京佑琳生科技有限公司



接待区



接待区



北京佑琳生科技有限公司云南分公司



会议室

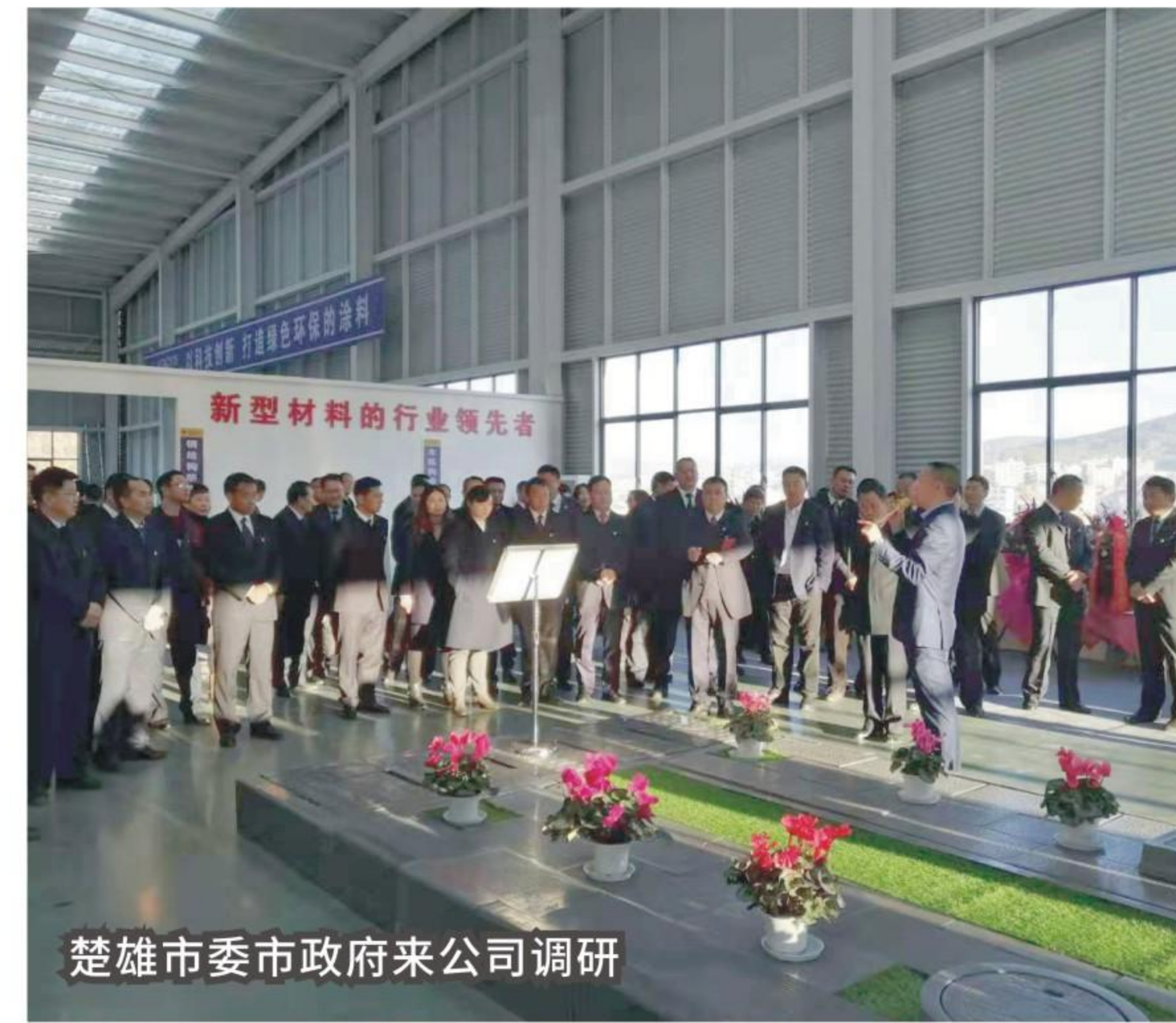


产品展示中心

【学术交流】 Academic exchange



楚雄市委市政府来公司调研



楚雄市委市政府来公司调研



楚雄州(市)住建局来公司调研



芒梁高速业主来公司考察



董事长容蓉与德国技术团队交流



与繆昌文院士技术交流



容蓉与瑞士联邦理工大学知名建筑师 Christian Kerez教授和Kerez教授技术交流



与王复明院士技术交流



与陈湘生院士技术交流

【学术交流/参与国标制订】 Academic exchange / participation in the formulation of national standards



▲受邀中南大学专业交流



受邀中铁四院新材料UHPC技术推广应用



深圳地铁8号线中交二航局轨顶风道板UHPC新材料技术方案交流



长沙地铁中铁电气化局集团地铁管片UHPC的技术应用交流



▲山西静兴高速RPC盖板观摩会



深圳春风隧道预制车道板新材料UHPC技术交流



广西交通规划勘察设计研究院技术方案交流



厦门海沧海底隧道技术方案交流



公司参与标准



超强混凝土UHPC获得创新应用设计大赛二等奖



容蓉董事长受邀作《超高性能混凝土RPC/UHPC材料技术创新与应用》报告



杜彦良院士颁发的证书



【发明专利/实用新型专利】 Invention patent / utility model patent



【国际发明专利及国际商标】 International Invention Patent and international trademark

国际发明专利



UHPC地下超高强度新型管片 超高强度UHPC装配式楼梯 超高强度UHPC防撞墙 新型超高强度RPC风道管 新型超高强度RPC隧道电缆沟盖板



新型超高强度UHPC隔板 新型超高强度UHPC超轻组合梁 新型超高强度混凝土UHPC轻型组合桥面 新型超高强度UHPC人行桥 新型超高性能UHPC水管

国际商标



荣誉证书 Certificate of honor



研发团队 R & D team

院士工作站

2018年9月，江西龙正院士工作站挂牌成立。院士工作站特聘中国工程院院士、国家海洋腐蚀防护工程技术研究中心主任侯保荣院士团队为主要研发团队，积极进行新型低碳环保材料的研发，制定了新型防火涂料、防腐防锈涂料、RPC盖板的研发途径和研发计划。借用院士及其科研团队这个“外脑”，为我公司的自主创新和又好又快发展创造条件，加速科研成果的转化，公司每年支出利润的20%以上投入做为研发经费。



研发团队主要负责人

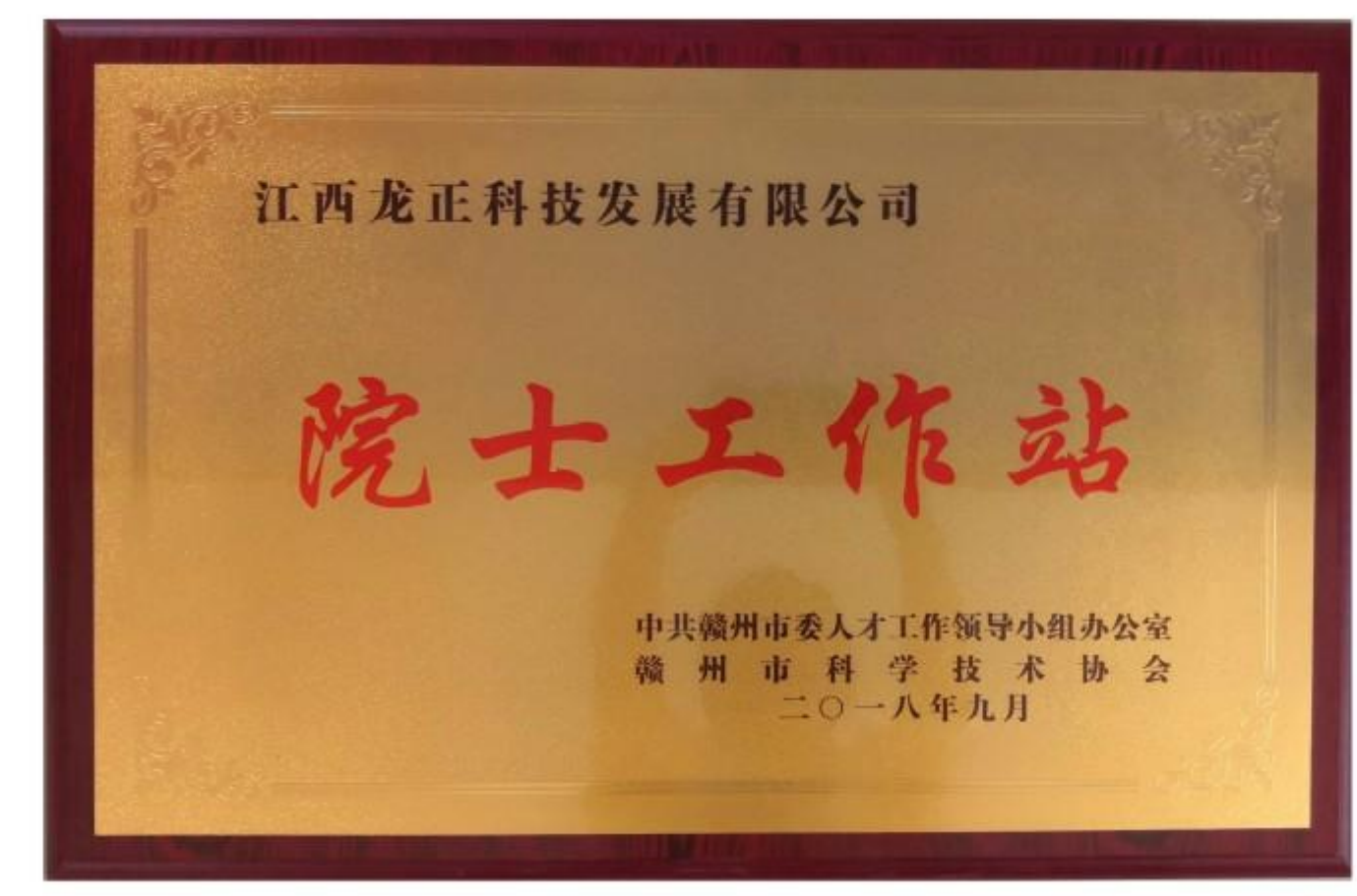
容蓉 高级工程师

曾在江西财经大学EMBA总裁班、清华大学企业管理研修班进修。现任江西龙正科技发展有限公司、江西佑琳生建设工程有限公司、楚雄佑琳生科技有限公司董事长、德国佑琳生有限责任公司董事，北京江西女企业家协会常务副会长、北京赣州女企业家协会会长、赣州女企业家商会常务副会长、云南科技厅专家评委、获得了云南“千人计划”产业人才、江西中国和平统一促进会理事、国家消防标准化技术委员会防火材料分技术委员会委员、云南省实用新技术协会副秘书长、中国涂料行业十大优秀技术人才奖。

带领公司团队研发出多项高性能材料，获得发明专利108项，实用新型专利35项，申请发明专利32项，国际发明专利10项，国际注册商标25个，在知名核心刊物发表论文10篇。获得江西公路学会二等奖，赣州市科技进步奖三等奖，赣州经济年度人物“双创”人物奖及赣州优秀科技工作者、赣州市科技管理工作先进个人、三八红旗手等荣誉称号。

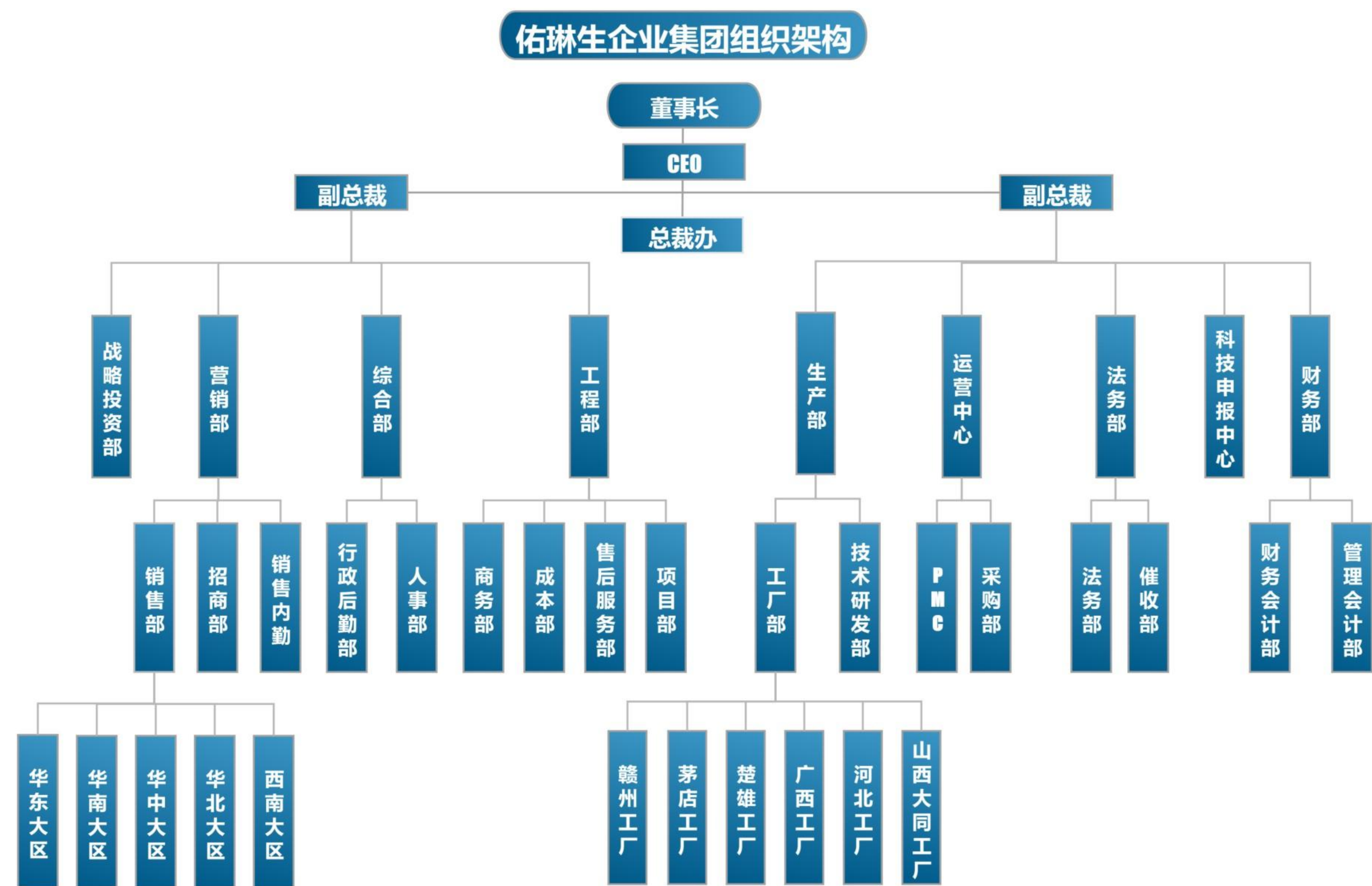
侯保荣 中国工程院院士

海洋腐蚀与防护专家，海洋防腐产业技术创新战略联盟理事长。我国海洋腐蚀环境研究和海洋防腐的学科带头人之一，主持了我国近海腐蚀环境调查与研究，致力于海洋浪花飞溅区腐蚀机理与防护技术、大气区异性钢结构防腐新技术、海洋钢筋混凝土结构防腐防护与修复技术等多项技术的研究，并获得了应用。主持了中国工程院重大咨询项目“我国腐蚀状况及控制战略研究”，出版180万字的中国腐蚀成本专著，并应美国出版社邀请，翻译成英文出版，全球同步发行。



企业架构

Company structure



钢结构防火防辐射涂料的制备技术及应用研究、新型隧道专用防火涂料应用研究、活性粉末混凝土 (RPC) 盖板在建筑领域的综合应用技术科技成果评价会议

云南省科技厅科技成果评价试点机构—云南省实用新技术协会邀请专家对我公司完成的“钢结构防火防辐射涂料的制备技术及应用研究”、“新型隧道专用防火涂料”、“活性粉末混凝土 (RPC) 盖板在建筑领域的综合应用技术”成果进行评价。评价专家组一致认为成果达到国际先进水平，建议在建筑工程领域进一步加强推广应用工作。



佑琳生新型钢结构防火防辐射涂料获得发明专利 多家知名媒体争相报道



授权书

LETTER OF AUTHORITY

德国佑琳生有限责任公司特此授权
 楚雄佑琳生科技有限公司
 江西龙正科技发展有限公司
 为德国佑琳生防火涂料、防腐涂料、内外墙涂料、
 UHPC/RPC超高性能材料等产品在中国生产及运营机构

Germany Youlinsheng Industrial Co.,Ltd hereby to authorize
 Chuxiong Youlinsheng Technology co.,ltd
 Jiangxi Longzheng Technology Development Co., Ltd
 to be the Manufacturers & Operators of the products:
 Fire Retardant coating, Interior & Exterior wall coating,
 Anti-corrosive coating and UHPC/RPC Ultra-high performance materials.

RPC新型隧道电缆沟盖板

产品介绍

RPC盖板是德国佑琳生研制出的具有超高强度、高韧性、高耐久性、且体积稳定性良好的复合无机材料。它是根据最大密实性原理，剔除粗骨料，采用最大粒径为630 μ m的细砂为骨料、德国进口助剂等组份，通过最优化级配方设计，经高温热合等特定工艺制备而成，是超细粒聚密材料与纤维增强技术相结合的高技术复合无机材料。



产品养护

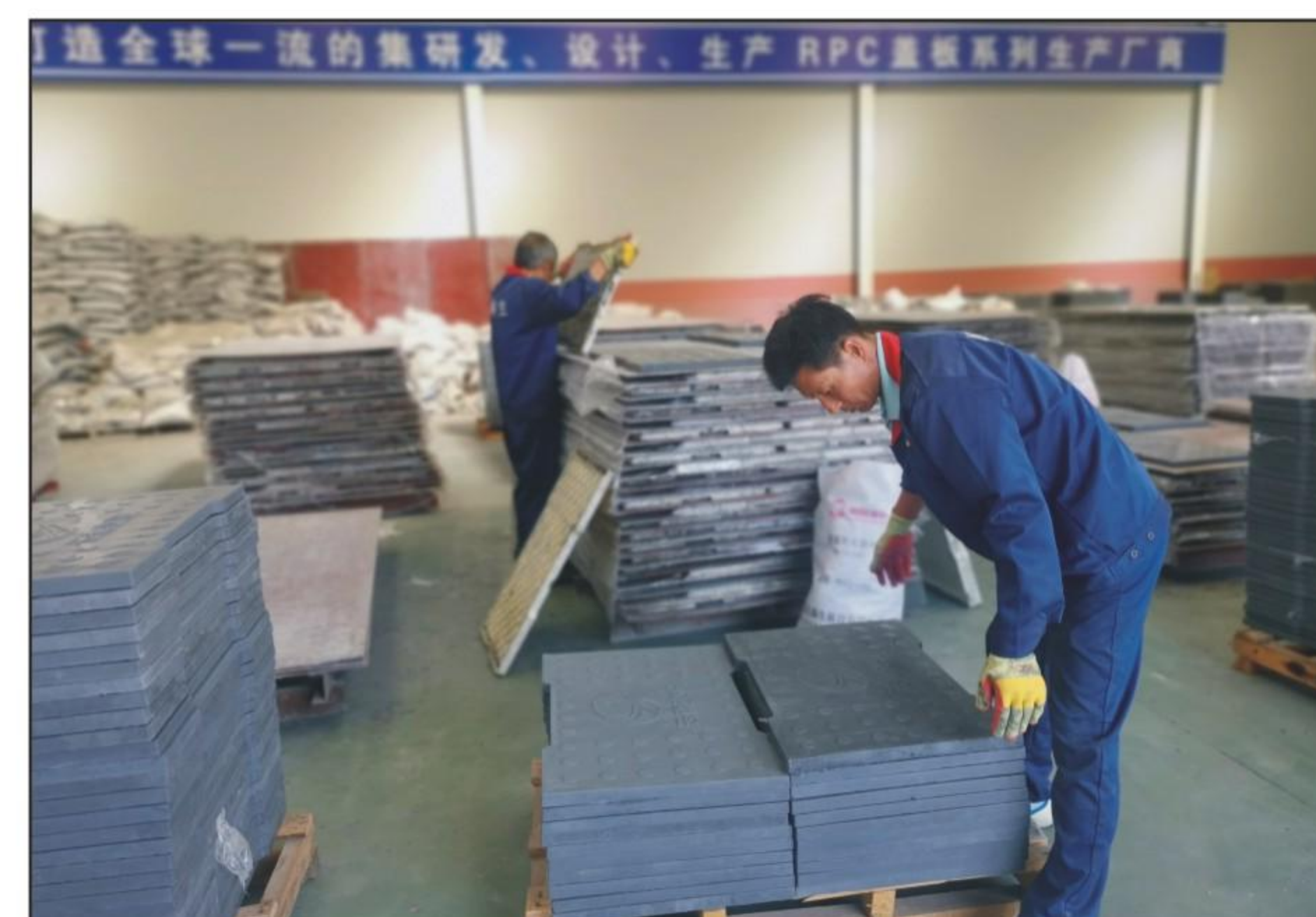
RPC盖板的养护分静停、初养和终养，现场施工人员和温控室人员密切监控，把握好不同养护条件制品的转移，严控养护温度。

应用领域

高速公路、高铁、地铁、市政、民建、军工、电力、舰船、核电站、中石化、中石油、高架桥、河堤工程、航空航天、地下工程、海洋工程。

产品存放

RPC盖板终养后移出终养室，为减少RPC盖板的受损程度，将RPC盖板分层码放。存放盖板时要轻拿轻放，产品的码放要便于产品出厂装车，在出厂装车摆放方面要提前整体规划，合理有序摆放。



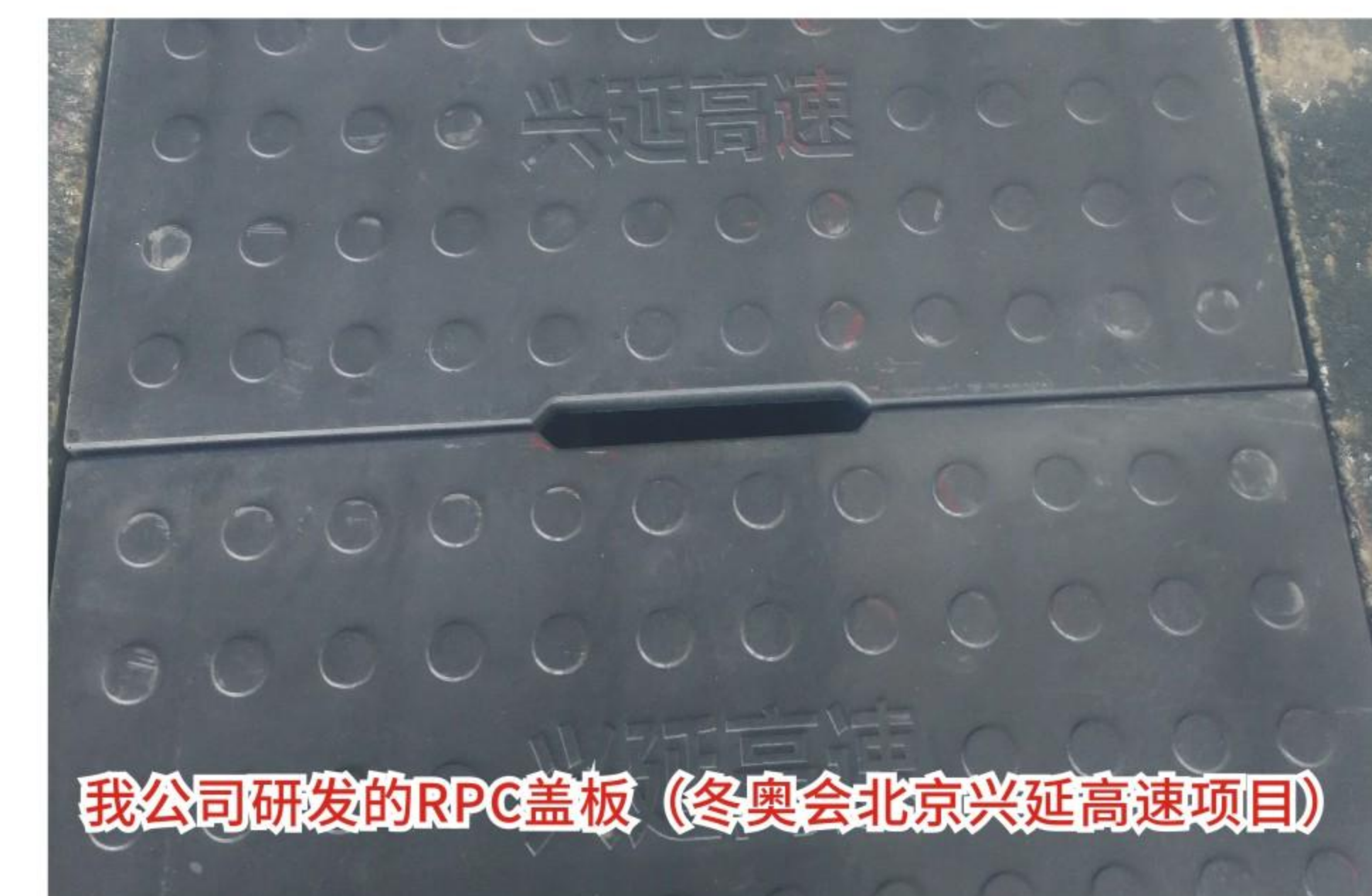
RPC新型隧道电缆沟盖板技术性能

超高力学性能

RPC具有超高的抗压强度、抗折强度和断裂能，较好的耐久性。

超高耐久性

抗冻性、抗侵蚀性（硫酸盐）、抗渗透性（氯离子）、多因素耦合作用下的耐久性（荷载、损伤、氯离子、硫酸盐、冻融、除冰盐、碳化、干湿交替）。



超强承载力

冬奥会北京兴延高速隧道内电缆沟盖板承载力对比分析

活性粉末混凝土（RPC）盖板 (规格型号0.93*0.49*0.03)		传统预制钢筋混凝土盖板 (规格型号0.93*0.49*0.08)	
RPC活性粉末混凝土 电缆沟盖板实测承载力	20KN	传统预制钢筋混凝土 电缆沟盖板设计承载力	5KN

RPC增强机理

RPC增强机理

匀质性提高

用细砂代替粗骨料，界面差异减小，消除骨料与水泥浆体的界面过渡区，拌合物工作性提高，最大限度减小内部缺陷。

堆积密度变大

通过优化颗粒级配，最大限度的减小内部的孔隙。

火山灰效应

三元胶凝材料体系，热养显著提高火山灰效应，生成物填充孔隙，改善微结构。

纤维增加韧性

RPC强度高，掺微细钢纤维保证强度情况下大大提高其延性，极大拓展其应用空间。

RPC新型隧道电缆沟盖板性能优势

良好的强度和耐久性指标

RPC构件的使用寿命长，耐久性高。600次快速抗冻融实验结果计算，动弹性模量无损失、质量无损失、氯离子渗透性小于40库伦。

外形规范整齐、施工安装方便

同样受力条件下，RPC构件的厚度和质量为普通混凝土构件的1/3左右，搬运和安装方便。采用工厂化预制件生产，外形尺寸规整统一，可反复搬运摆放而不掉角、开裂、破边。

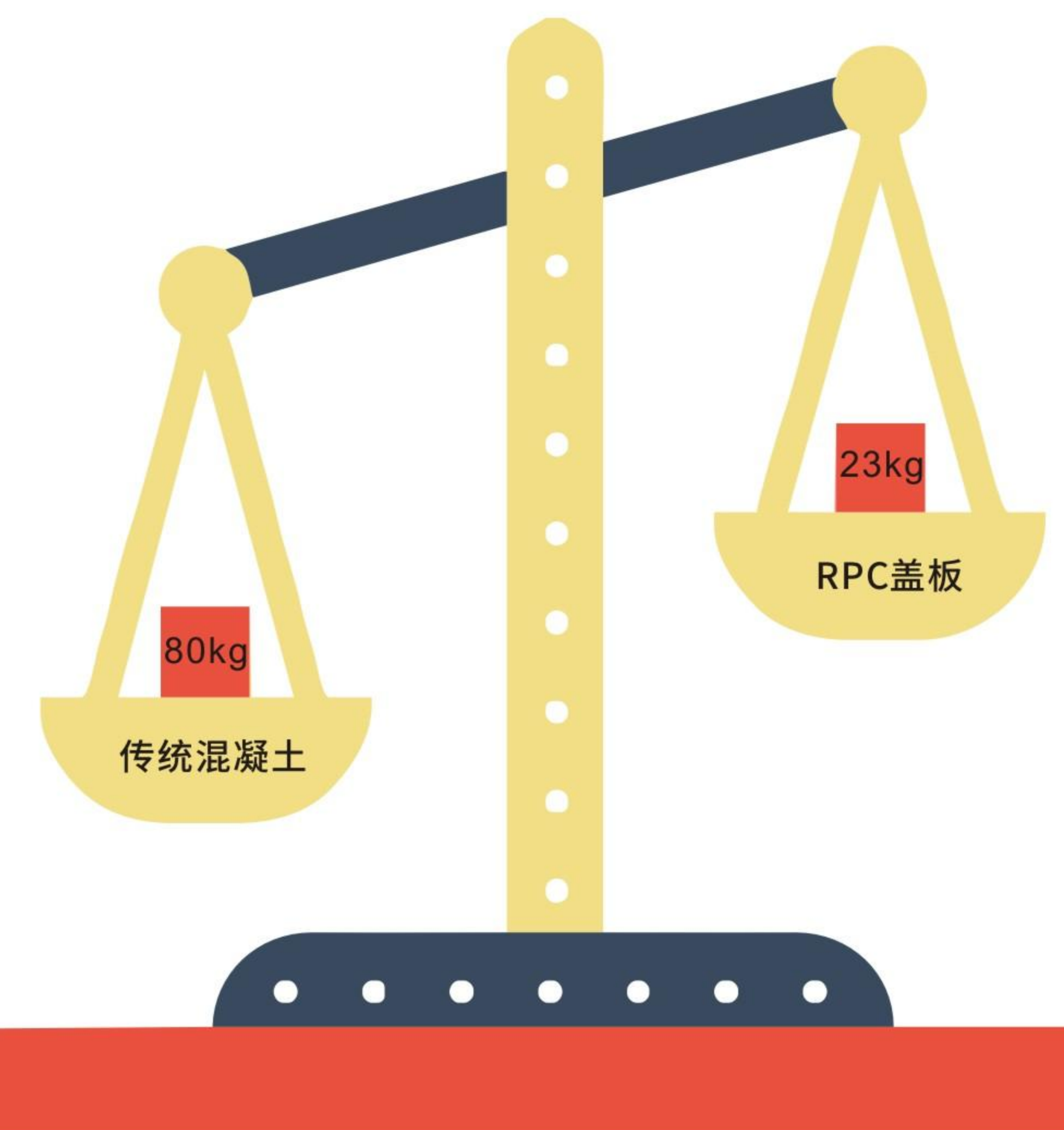


具有很强的抗腐蚀性能

RPC构件具有很强的抗腐蚀性能，结构耐久性可以达到200年的使用寿命。

自重轻,降低结构荷载

自重轻，是传统混凝土盖板自重的1/3，可降低结构荷载，降低安拆人工成本。传统混凝土盖板一块自重80kg，RPC盖板一块自重23kg。



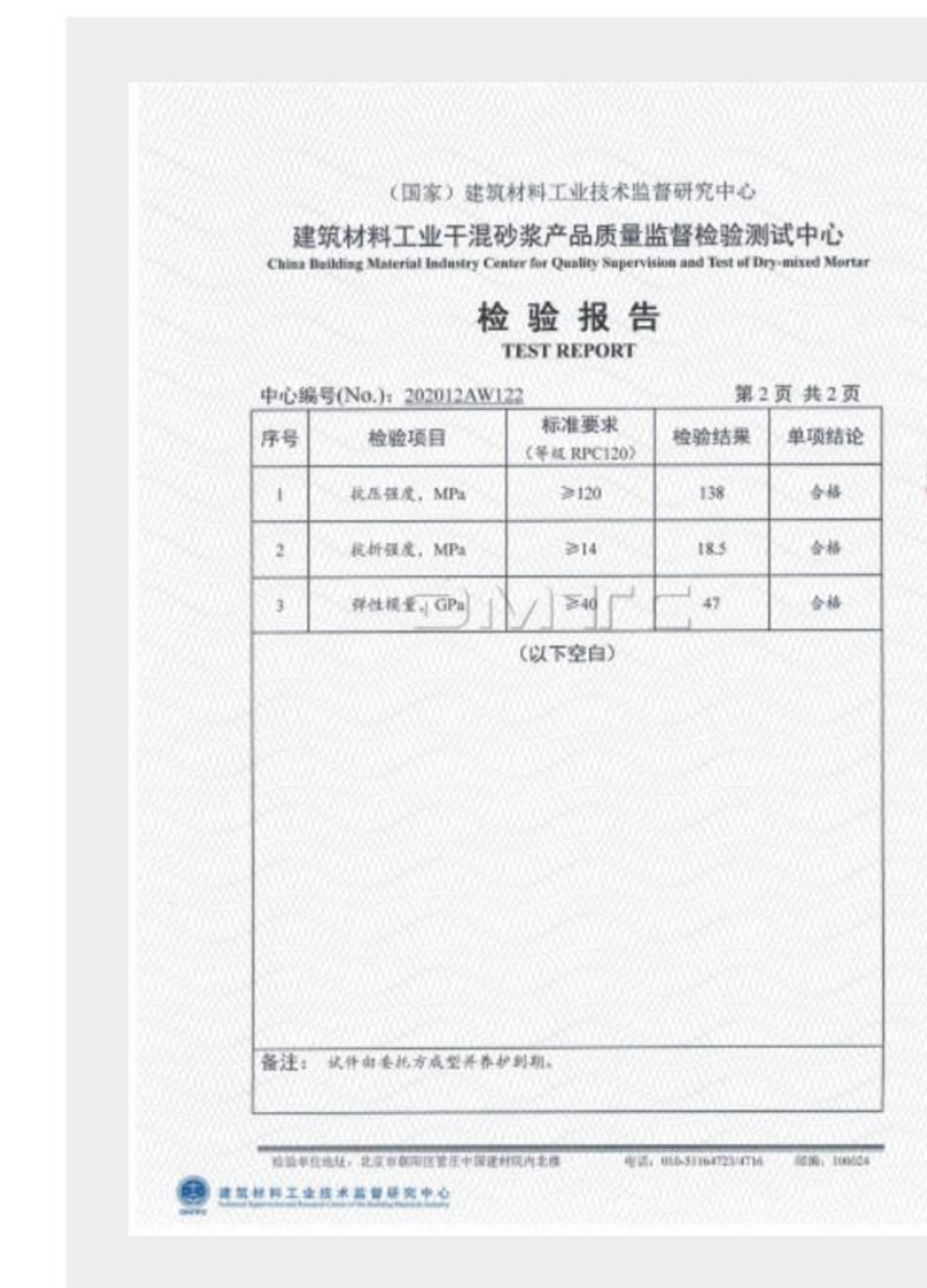
RPC新型隧道电缆沟盖板性能优势

减少运营维护费用

RPC盖板造价成本虽略高于传统混凝土盖板的10%-15%，但在运营维护期间的损耗率极低，可以有效减少运营维护期间的费用。经测算，可以有效减低传统混凝土盖板维护费用的50%。

承载力强

承载力是传统混凝土盖板的4.0倍，有国家认可检测单位出具的检测报告。

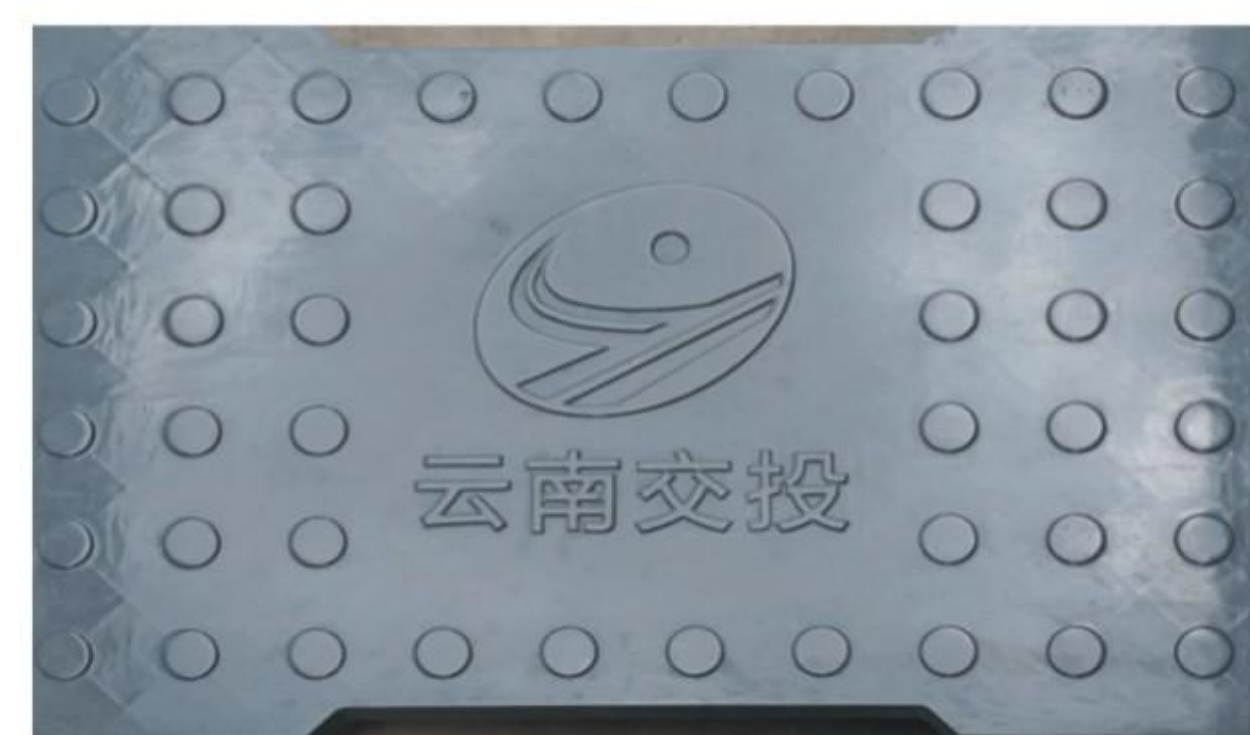


量身定制

可量身定制各种RPC盖板的规格、造型、logo等。



自重轻，可反复搬运不掉角、开裂，每人每天安装500块，省材料，省人工，省工期！



RPC电缆沟盖板



路沿石



盲条砖



地铁疏散平台盖板



平砖（大麻）



电力、移动、电信、南方电网盖板



平砖（条形）



井盖板



泄水格栅盖板



护坡砖



平砖（细麻）



方砖



古建地砖



雨水篦子

产品介绍

UHPC超高性能混凝土是一种超高强度、韧性、高耐久性的特种工程材料。在国防工程、海洋工程、核工业、特种安保工程及市政工程领域有良好的应用前景。经试验证明，其抗折强度是普通C50混凝土的4倍以上，应变下降50%，经历冻融循环后仍然完好无损，被称为“永不开裂”的混凝土。

性能优势

强度高、抗冲击

UHPC强度高，抗冲击性能好，可用于国防工程，也可用于需要高承载力的特殊结构。

提高使用寿命

UHPC可用于海洋石油平台的钢结构外保护层，可大大提高水位变动区的支柱使用寿命。

降低成本

UHPC发展快，在用于补强和修补工程中可替代钢材和昂贵的有机聚合物，既可保持混凝土体系的整体性，还可降低成本。

高密性、高光洁度

UHPC的高密实性与良好的工作性能，使其与表面具有很高的光洁度，外界有害介质很难侵入，而UHPC中的着色剂等组分也不易向外析出。无需做防腐防锈面漆。

应用范围

- 01 人行天桥、轻型复合桥面
- 02 建筑幕墙、楼梯
- 03 工字梁、防撞墙、隔仓板
- 04 混凝土桥面的维修加固
- 05 地下管片、水管
- 06 水利和污水结构应用
- 07 地铁疏散平台
- 08 海工结构
- 09 雕塑



UHPC超高强度混凝土产品系列



UHPC 地铁疏散平台 是公司在地下工程中的一款主要产品。UHPC地铁疏散平台包括：UHPC平台板，可根据客户要求量身定制。

产品优点 安全便捷，工期短，耐久性，优良的防滑性能。



UHPC 轻型桥面 主要应用于海洋桥梁、重载桥梁、高温高寒桥梁施工难度高，工期紧等恶劣天气与苛刻施工条件。

产品优点 刚度强、不开裂、不易破损、防火性能好、防腐蚀、耐高温、安全性高。



桥梁遮板、带安装槽组合式遮板 主要应用于大跨径桥梁。

产品优点 高强度、高韧性、抗压、抗折、耐腐蚀、自重轻。



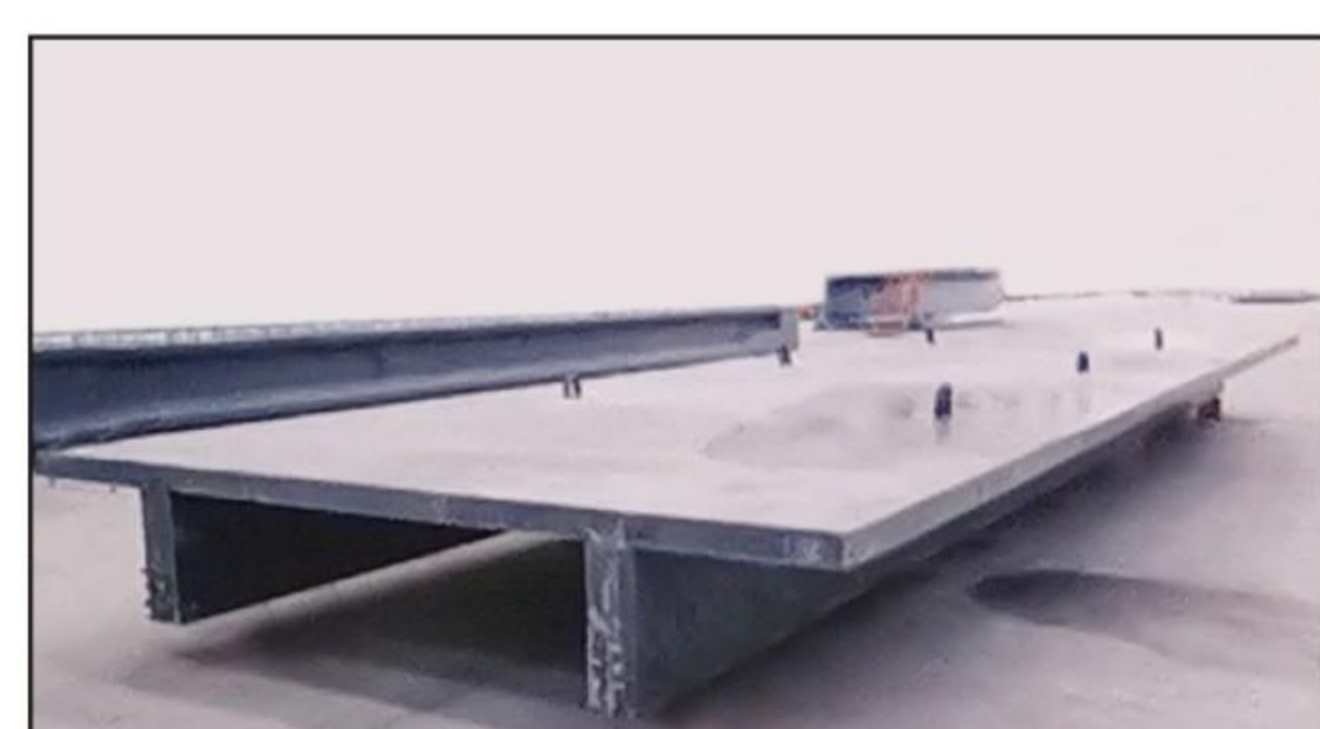
UHPC 地下管片 是隧道的最内层屏障，承担着抵抗土层压力、地下水压力以及一些特殊荷载的作用。具有防腐蚀防火的功能，可不用涂刷防腐防锈涂料。

产品优点 改善了现场施工环境，提高设备与管线安装效率，对隧道结构零损伤，延长工程使用寿命。



钢-UHPC 轻型组合梁 是采用UHPC桥面板替代普通混凝土桥面板，自重比混凝土轻30-40%，组合梁长度可达1000m，彻底解决混凝土桥面板应变小、易开裂问题。

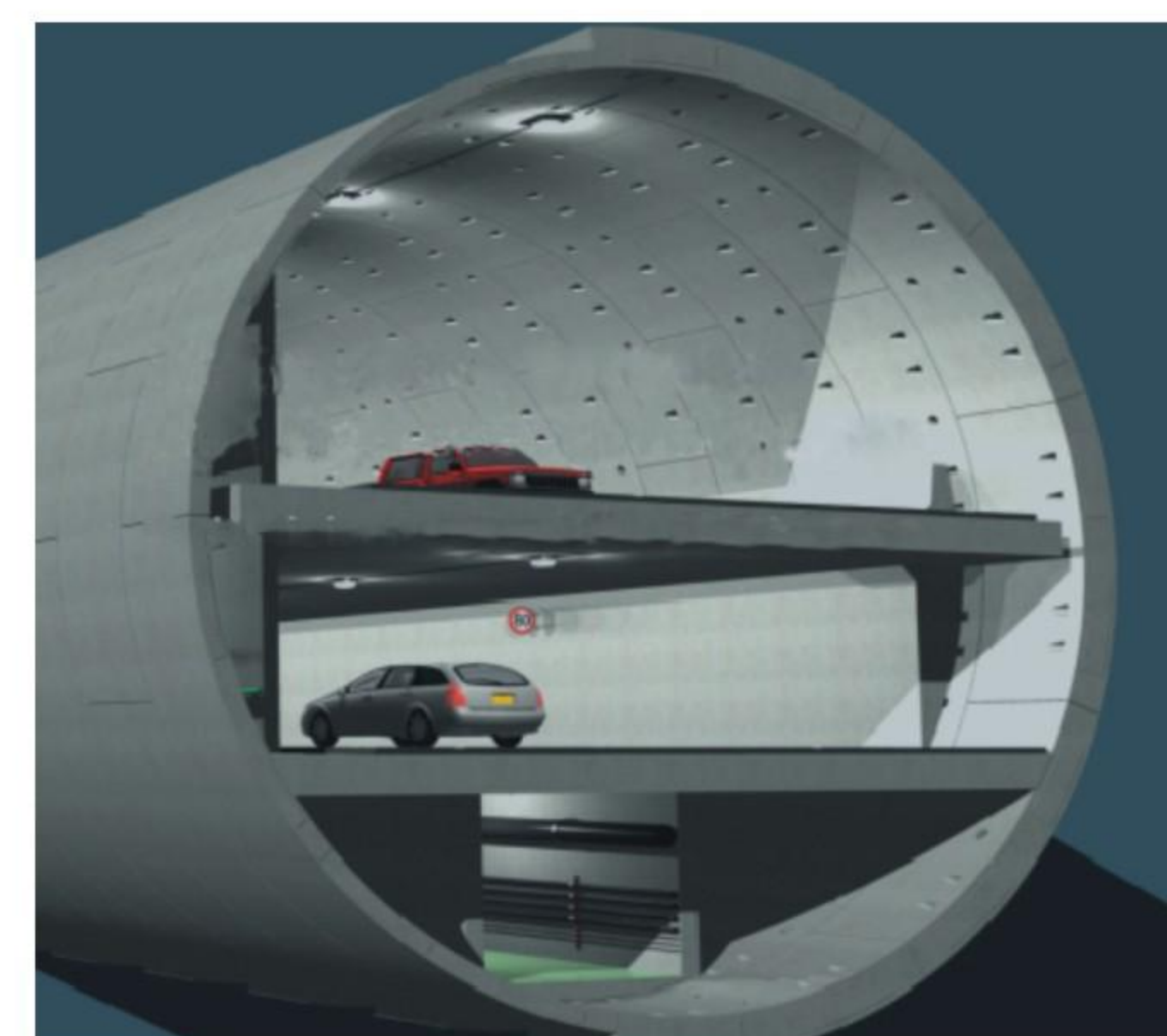
产品优点 强度高，安装方便，减少人工，节约工期。



UHPC 工字梁 主要应用于人行天桥场景。

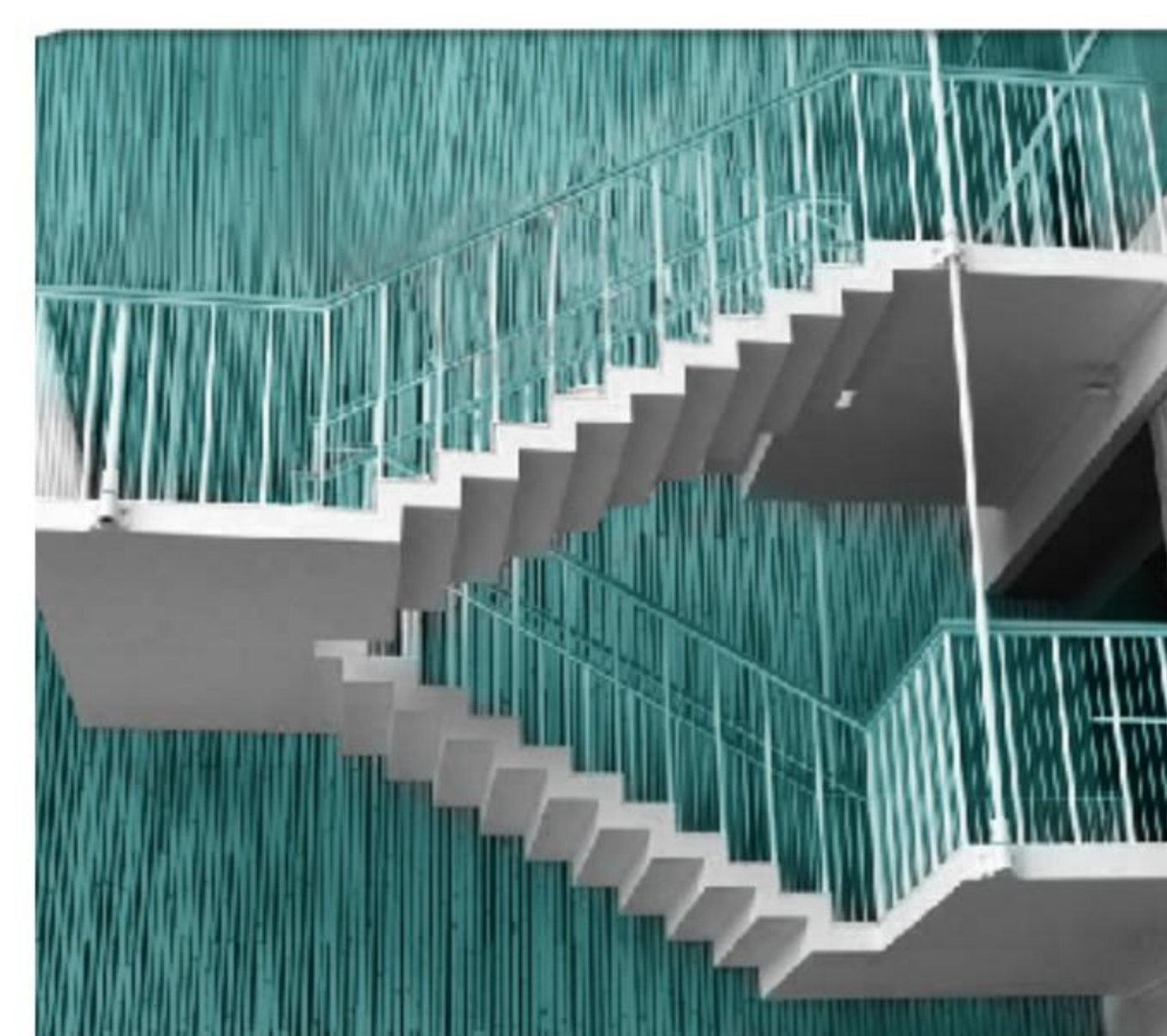
产品优点 减少建筑高度，自重轻、安装方便，减少人工，节约工期。

UHPC超高强度混凝土产品系列



UHPC 隔仓板 主要应用于盾构施工圆形断面综合管廊中，车道板厚度可以根据客户要求量身定制。

产品优点 预制装配，简化施工工序，缩短工期，降低安全风险，提高作业效率。



UHPC装配式楼梯 (AT型) 参照3.6米层高标准设计，其踏板、边梁厚度为3cm，踢面厚度仅为1cm，整体重量只有同类型钢混楼梯的1/4，试验可承受荷载10.75KN，高于常规3.6米层高楼梯标准设计荷载值。

产品优点 轻、薄、强度高，安装方便，减少人工，节约工期。



UHPC 防撞墙 主要应用于高速工程、市政工程。

产品优点 表面为弧形、耐久性强，抗冲击性好，寿命长，安全性高。



UHPC 水管 主要应用于地下管网工程，抗压强度 $\geq 180\text{Mpa}$ ，抗折强度 $\geq 300\text{Mpa}$ ，壁厚4cm，标准节段3cm。

产品优点 优良的密闭性、耐久性、安全便捷，节约施工成本。

UHPC超高强度混凝土产品系列

混凝土路面/钢桥快速加固修复材料



无砟轨道

代替有砟道来传递行车时的动、静荷载。要求其具有足够的抗冻安全性，特别是对其下部结构在铺轨完成后出现的后续沉降变形要求十分严格。

产品优点

预制装配，简化施工工序，缩短工期，降低安全风险，提高作业效率。



UHPC核废料桶

核废料具有极强烈的放射性，而且其半衰期长达数千年、数万年甚至几十万年。如何安全、永久地处理核废料是科学家们一个重大的课题。

产品优点

安全、永久存放核废料，长久地不受水和空气的侵蚀，能经受住地震、火山、爆炸的冲击，具有超高强度。



UHPC护坡工程

主要应用于海洋工程，耐高温、耐盐碱，抗腐蚀，对耐久性要求较高。

产品优点

预制装配，量身定做，施工简单方便，超长耐久性。



UHPC军工工程地下构件

军工工程多为地下结构，对混凝土抗裂性能、工作性能要求较高。且所处环境复杂，长期承受酸碱盐离子的渗透侵蚀，对混凝土耐腐蚀性能的要求非常高。

产品优点

超高强度，不开裂，抗腐蚀，耐酸碱，抗腐蚀性高，防火性能好，耐高温，安全性高。

胶结剂（复合无机材料）

胶结剂A

用途：道路、桥梁、房屋建筑等结构的快速维修加固
生产日期： 年 月 日 保质期：6个月
施工建议：严格按照产品使用说明施工

德国佑琳生有限责任公司
Germany Yuelinsheng Industrial Co., Ltd.



胶结剂B

用途：道路、桥梁、房屋建筑等结构的快速维修加固
生产日期： 年 月 日 保质期：6个月
施工建议：严格按照产品使用说明施工

德国佑琳生有限责任公司
Germany Yuelinsheng Industrial Co., Ltd.



胶结剂C

用途：道路、桥梁、房屋建筑等结构的快速维修加固
生产日期： 年 月 日 保质期：6个月
施工建议：严格按照产品使用说明施工

德国佑琳生有限责任公司
Germany Yuelinsheng Industrial Co., Ltd.



应用领域

产品名称	材料密度 (t/m³)	抗压强度 (MPa)	抗弯拉强度 (MPa)	抗剪强度 (MPa)	用途
MPC-400	0.4	6	4	2	冻土软土处理
MPC-600	0.6	8	5	2	
MPC-800	0.8	10	6	3	
MPC-1000	1.0	120	65	35	河道/大坝 山体滑坡修复注浆料
MPC-1200	1.2	150	75	40	
MPC-1400	1.4	60	35	15	桥梁快速加固材料
MPC-1600	1.6	80	45	20	
MPC-1800	1.8	100	60	30	
MPC-2000	2.0	90	12	8	机场道路快速修补材料
MPC-2200	2.2	120	18	10	
MPC-2400	2.4	140	30	12	

性能特点

轻质高强度、超早强性、良好的粘接性

- 适用于不中断交通条件下的公路桥梁快速加固。
- 根据客户需要，可进一步提高早期强度，以适应军民两用机场、混凝土路面开裂、桥梁、山体滑坡的超快速加固和地震等自然灾害的应急抢险。
- 具有快硬、早强等特点，施工简便、性能优良，施工后1-2小时即可达到通车要求，能大幅度缩短封闭交通进行施工与养护时间，具有显著的社会和经济效益。

超高性能灌浆料、注浆料



低碳环保文创雕塑材料

产品介绍

以优质特种水泥为基材，采用多种无机、有机功能材料复合而成的改性水泥砂浆。性能指标满足《客运专线桥梁盆式橡胶支座暂行技术条件》-《客运专线桥梁圆柱面钢支座暂行技术条件》的技术要求。

性能特点

- ★ 修补范围大
- ★ 耐久性好
- ★ 流动性好
- ★ 弹性好
- ★ 粘结强度高
- ★ 封水效果好
- ★ 渗透性强
- ★ 施工简便



应用范围

- 01 桥梁结构放大截面(加固)
- 02 混凝土路面超薄快修
- 03 防撞墙、梁、柱等露筋破损修补涂装套餐
- 04 机场跑道、水利大坝维修加固
- 05 桥面、路面铺装层、伸缩缝、截水沟浇筑
- 06 混凝土路面、桥面、伸缩缝局部修补、窨井维修



产品介绍

低碳环保文创材料充分发挥低碳材料优势，经过创作呈现出独特的艺术之美，提高低碳材料的附加值，实现低碳材料资源化和艺术化，体现城市的人文精神，既美化环境又符合绿色环保发展理念，推动城市人文生态关系绿色发展。

性能特点

- ★ 不开裂
- ★ 不褪色
- ★ 耐腐蚀
- ★ 低碳环保
- ★ 耐久性好
- ★ 应用范围广

应用范围

雕塑、广场、公园、体育馆、展馆、亮化工程、公共艺术、艺术展览、贵宾礼品等。



超高性能混凝土护坡

产品介绍

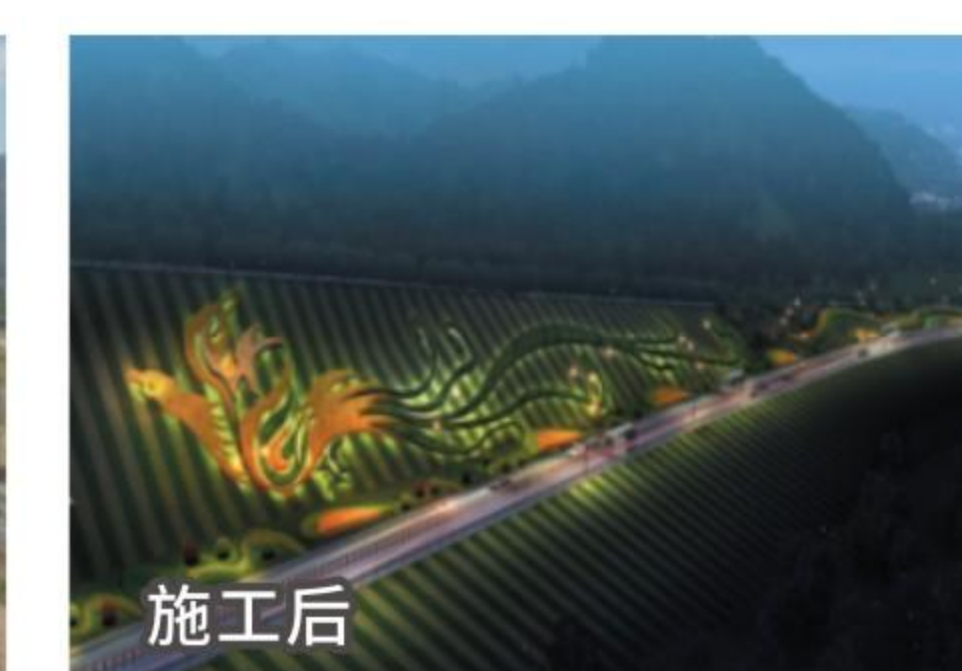
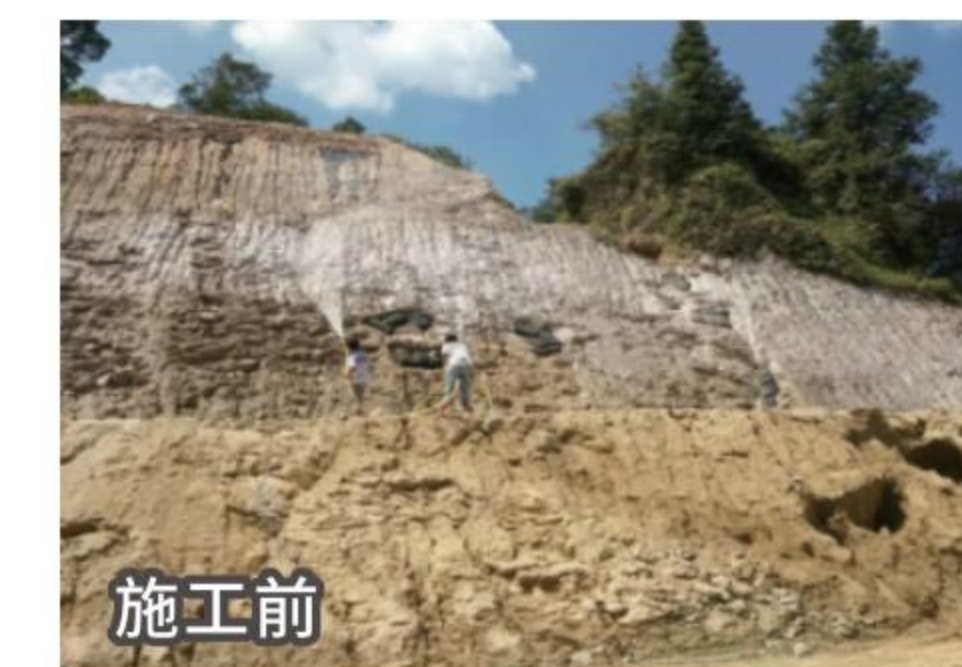
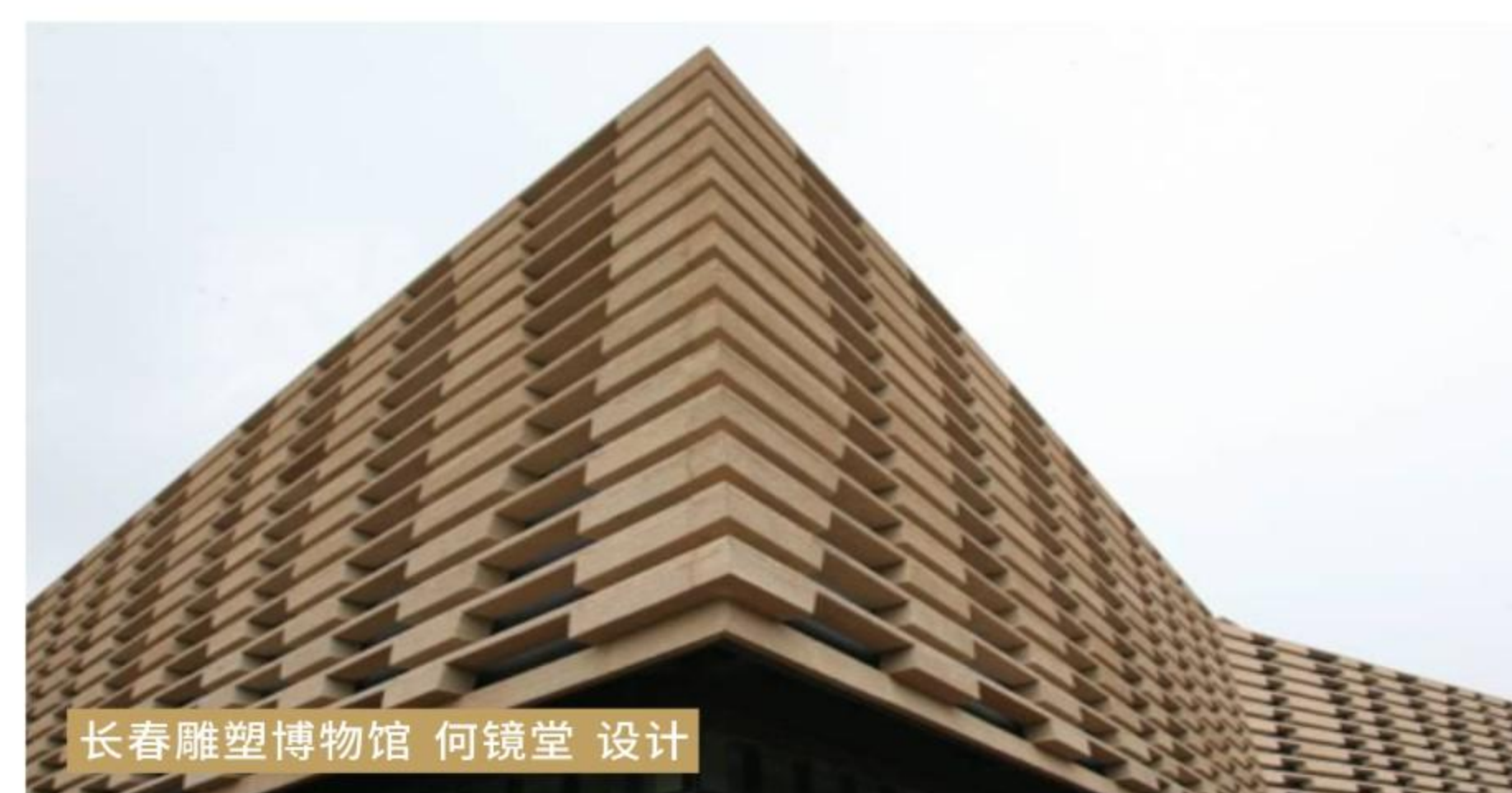
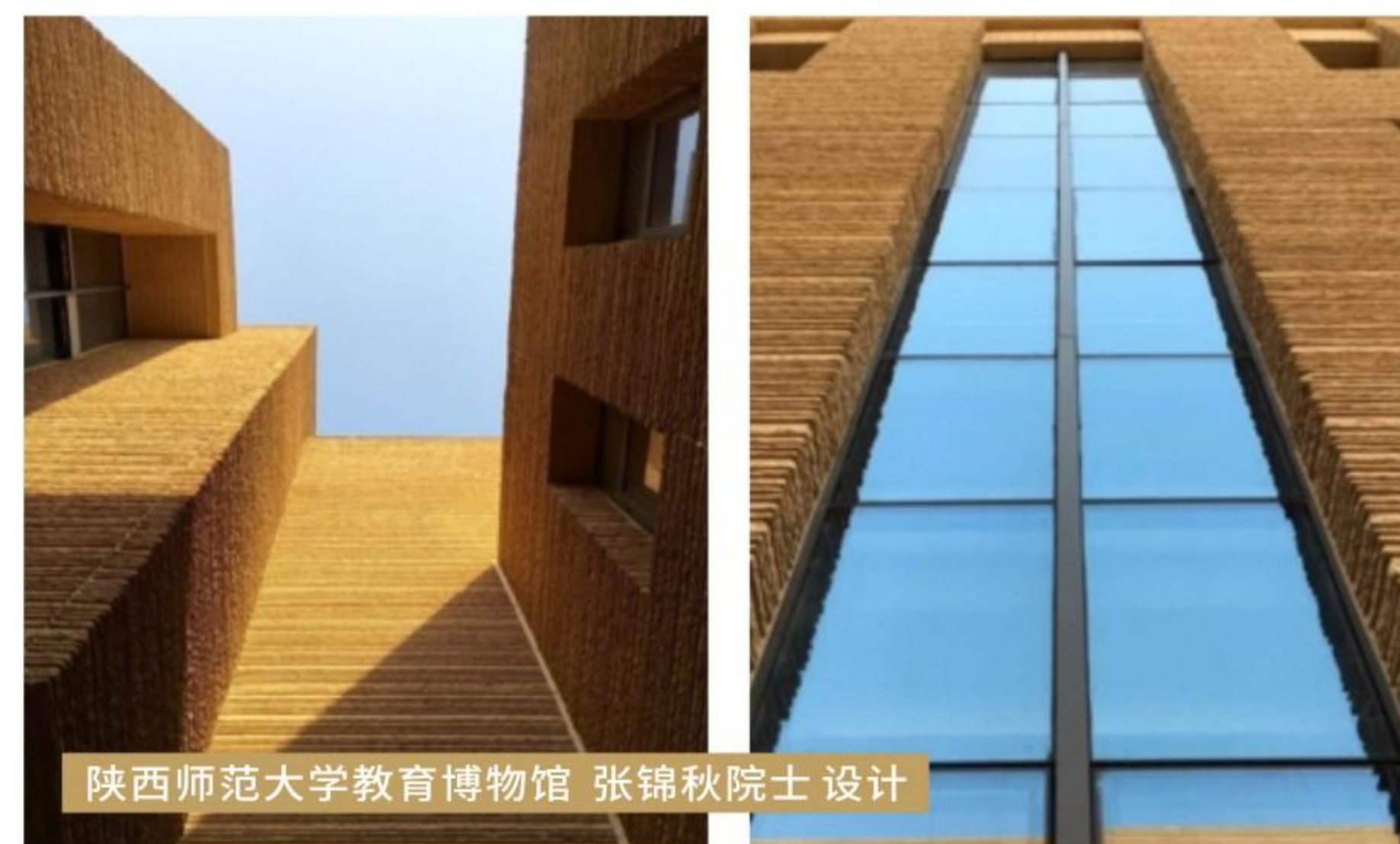
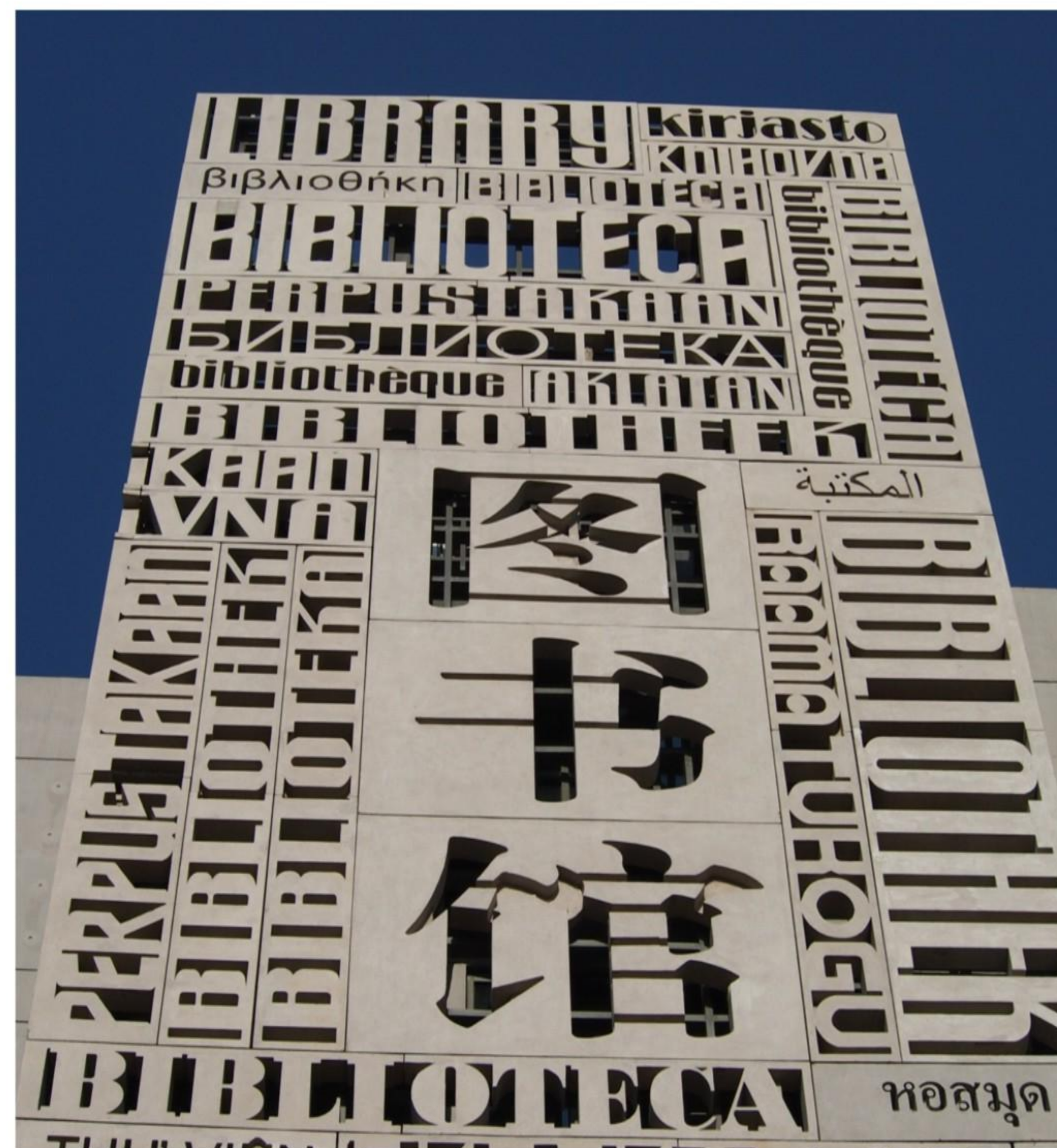
德国佑琳生公司自主创新研发的超高性能混凝土防护技术集低碳、环保、节能于一体，用低碳环保材料替代高耗能材料，具有科学的稳定性和整体受力，对外界冲击力有吸能缓冲作用，可与原生态环境实现完美结合，形成低碳生态效应。

三维排水柔性低碳生态护坡工程技术

三维排水柔性低碳生态护坡工程技术结构稳定，水土保持与生态绿化一次完成。广泛应用于公路、铁路、水利、园林边坡建设和矿山复绿等。

性能特点

可以与表面密切贴合，形成连续、多孔、吸水、和柔性的纤维植被保护层，抗雨水冲刷率达到99.9%，能有效遏制风蚀、雨蚀、冻融侵蚀，强力抑制水土流失。



城市建筑墙体绿化/屋顶绿化

产品介绍

- ★ 屋面与墙体防水防根种植一体化技术
- ★ 铺贴式无需管架支撑墙体绿化系统
- ★ 柔性生态袋或垂直种植技术与产品



性能特点

- ★ 美观大气
- ★ 生态自然
- ★ 防水防火
- ★ 性能优异
- ★ 安全牢固
- ★ 透水不透土
- ★ 抗老化
- ★ 可柔性变形
- ★ 耐根刺
- ★ 应用范围广



超高性能混凝土防护技术与传统护坡技术优劣势对比



- 01 集生态、低碳节能于一体。抗震性、稳定性、牢固性更强，水土保持与绿色一次性完成。
- 02 采用透水、透气、不透土的生态袋，无建筑垃圾。既可防止生态流失，又具有良好的生态低碳效应。
- 03 应用范围广，可广泛应用于公路、铁路、市政桥梁、水利工程、园林景观、水利河道等。
- 04 抗冲刷能力强，对水质显著改善，良好的固体及透水性能，满足生态环境水土要求。
- 05 工程系统节省占地，大大缩短工期，节约建设资金。



- 01 岩石易风化，混凝土老化，钢筋腐蚀。边坡强度和长期稳定性降低，工程修复难度和费用巨大。
- 02 建设周期长，成本高。施工干扰大，质量难以控制，施工难度大，工程建设费用增加。
- 03 刚性护坡外观差，易造成视觉疲劳。融合性差，易沉降造成坍塌。



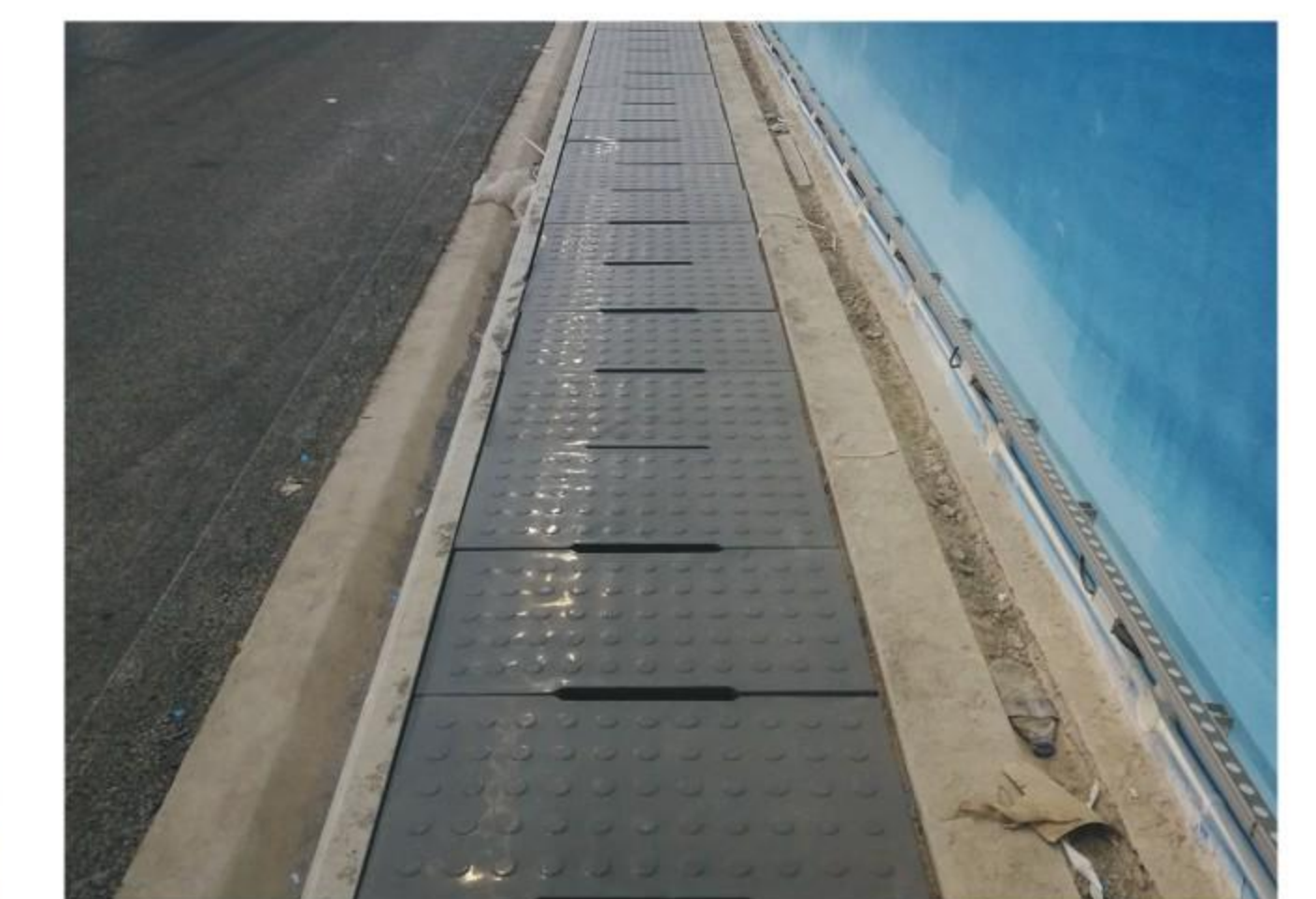
部分工程案例



北京兴延高速
(世界园艺博览会重点配套工程)



北京延崇高速
(2022年冬奥会直达高速通道)



昆明绕城高速公路



池祁高速公路



厦门海沧海底隧道



都巴高速公路



大永高速公路



楚雄市政茶花大道



惠清高速公路

部分工程案例

序号	项目名称	合作单位
01	昆明绕城高速东南段RPC盖板工程	中铁十四局集团第三工程有限公司
02	云南寻沾高速二标RPC盖板工程	中铁一局集团第五工程有限公司
03	云南寻沾高速三标RPC盖板工程	中铁五局集团第五工程有限责任公司
04	云南寻沾高速四标RPC盖板工程	中铁广州工程局集团第三工程有限公司
05	北京延崇高速二标RPC盖板工程（冬奥运工程）	中交路桥建设有限公司
06	北京延崇高速六标RPC盖板工程（冬奥运工程）	中铁十六局集团第一工程有限公司
07	北京延崇高速七标RPC盖板工程（冬奥运工程）	中铁十四局集团第二工程有限公司
08	北京延崇高速九标RPC盖板工程（冬奥运工程）	中交一公局集团有限公司
09	北京兴延高速三标RPC盖板工程（世博会工程）	中铁十八局集团第五工程有限公司
10	北京兴延高速六标RPC盖板工程（世博会工程）	中铁二十局集团有限公司
11	北京兴延高速八标RPC盖板工程（世博会工程）	中铁十九局集团第三工程有限公司
12	云南墨临高速一项目部RPC盖板工程	中铁二十三局集团第三工程有限公司
13	云南墨临高速二项目部RPC盖板工程	中铁二十三局集团第三工程有限公司
14	云南墨临高速三项目部RPC盖板工程	中铁二十三局集团第三工程有限公司
15	云南墨临高速TJ3标RPC盖板工程	中铁十一局集团第四工程有限公司
16	云南墨临高速土建11标RPC盖板工程	中铁十八局集团第三工程有限公司
17	静兴高速全线RPC盖板工程（PPP项目）	中铁六局集团静兴高速项目部

部分工程案例

序号	项目名称	合作单位
18	广西贺州至巴马高速一分部RPC盖板工程	广西路建工程集团有限公司
19	广西贺州至巴马高速二分部RPC盖板工程	广西路建工程集团有限公司
20	广西贺州至巴马高速五分部RPC盖板工程	广西长长路桥建设有限公司
21	云南大永高速第1合同段RPC盖板工程	云南交投集团云岭建设有限公司
22	云南大永高速第2合同段RPC盖板工程	云南交投公路建设第二工程有限公司
23	厦门海沧海底隧道A1标段RPC盖板工程	中铁隧道股份有限公司
24	厦门海沧海底隧道A2标段RPC盖板工程	中铁十八局集团第一工程有限公司
25	厦门海沧海底隧道A3标段RPC盖板工程	中铁一局集团第五工程有限公司
26	广东惠清高速TJ6标RPC盖板工程	中铁十五局集团第五工程有限公司
27	广东惠清高速TJ18标RPC盖板工程	中铁二十局集团有限公司
28	安徽池祁高速四标RPC盖板工程	保利长大工程有限公司
29	安徽池祁高速一标RPC盖板工程	中铁大桥工程局集团第二工程有限公司
30	云南玉临高速SJ-3标RPC盖板工程	中铁十八局集团第五工程有限公司
31	云南玉临高速第四合同段RPC盖板工程	中铁十四局集团建筑工程有限公司
32	云南玉临高速第五合同段RPC盖板工程	云南交投集团云岭建设有限公司
33	广西路桥新柳南高速RPC盖板工程	广西交投建筑工业化有限公司
34	广西南天路高速RPC盖板工程	广西交投集团

全國免費熱綫 **400-8600-508** 服務熱綫 **400-8858-119**

公司產品在不斷創新，敬請以實物為準。另可根據用戶需求定制任何配置的產品。



珍惜資源,善待環境
Take good care of the resources,
Be kind to the environment



德國佑琳生有限責任公司

地址：比爾鮑姆斯穆勒65號，15234法蘭克福（奧德），德國
電話：0049 30 55577707

北京佑琳生科技有限公司

公司地址：北京市朝陽區五里橋一街1號非中心7號樓3層
電話：010-56077452 18800033808

楚雄佑琳生科技有限公司

銷售地址：雲南省昆明市經濟技術開發區順通大道國際銀座C3棟20層北
公司地址：雲南省楚雄市鹿城鎮陽光大道楚風苑東側楚雄中小企業中心6-5號
電話：18800033808

江西龍正科技發展有限公司

辦公/工廠地址：江西省贛州市經濟技術開發區希雨路2號
電話：0797-5556803 15979766999
網址：<http://www.jxlongzheng.com/>
郵箱：ylsgmbh@163.com

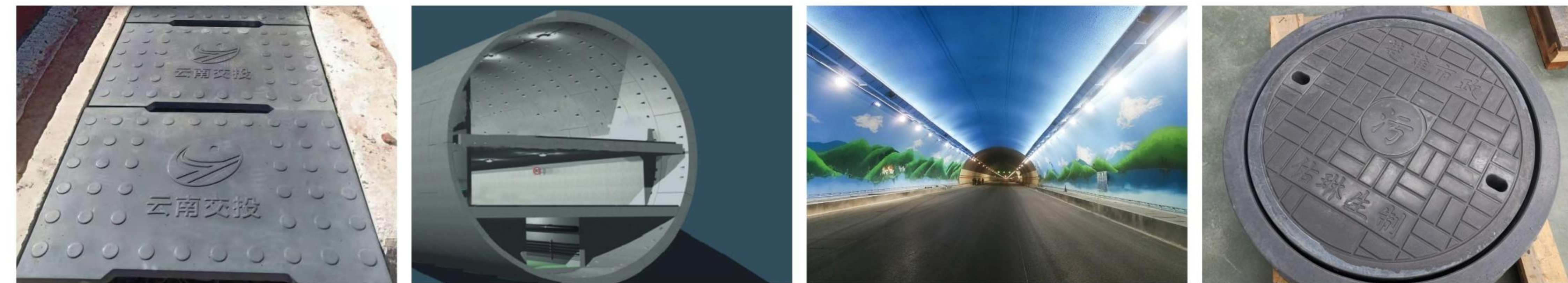
廣西工廠生產基地

工廠地址：廣西省南寧市六景工業園
電話：18979735447



RPC/UHPC裝配式預制構件

超高強度活性粉末混凝土材料



德國佑琳生有限責任公司

GERMANY YOULINSHENG LIABILITY CO. LTD.